

レンタル商品リリース

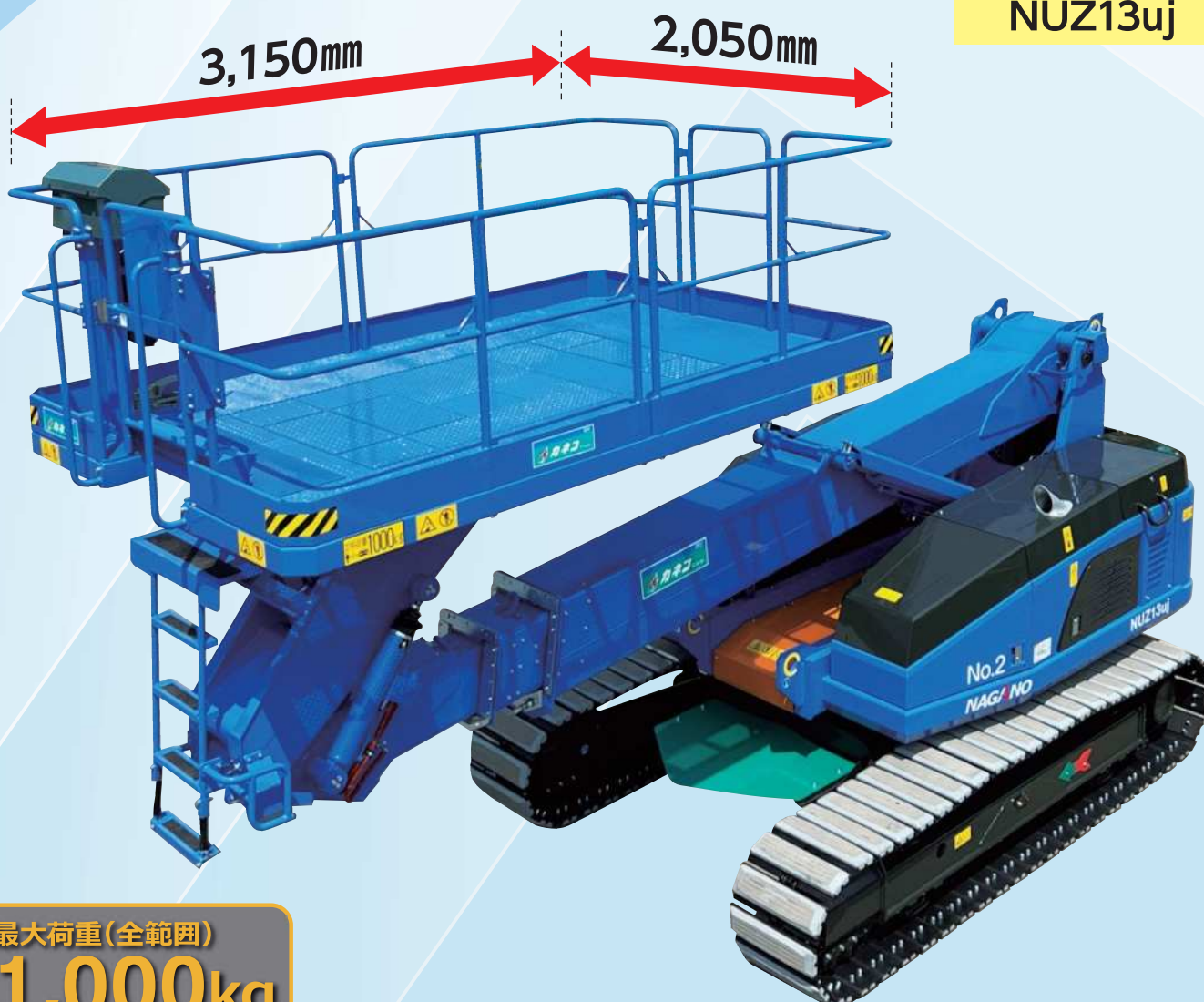
KANEKO

New

1,000kgの積載荷重で
最大作業高さが12.7m!!

クローラ式ブームデッキ12.7m

NUZ13uj



最大荷重(全範囲)
1,000kg

その他、各種レンタル・販売取り扱っております。

ZEST
HOLDINGS



カネコ Corp.

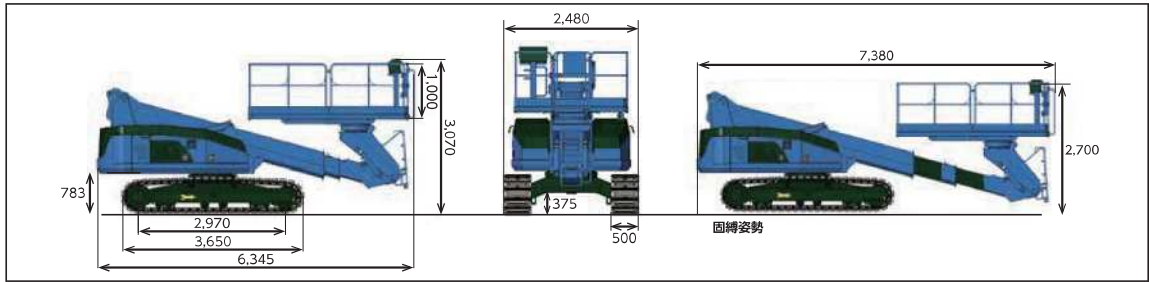
ご注文・ご相談・お問い合わせは

最寄りの営業所はこちら!



(単位:mm)

外観図



● 高所作業車の運転には作業床の高さ2m以上、10m未満のものは「特別教育」、10m以上のものは「技能講習」の修了が必要となります。

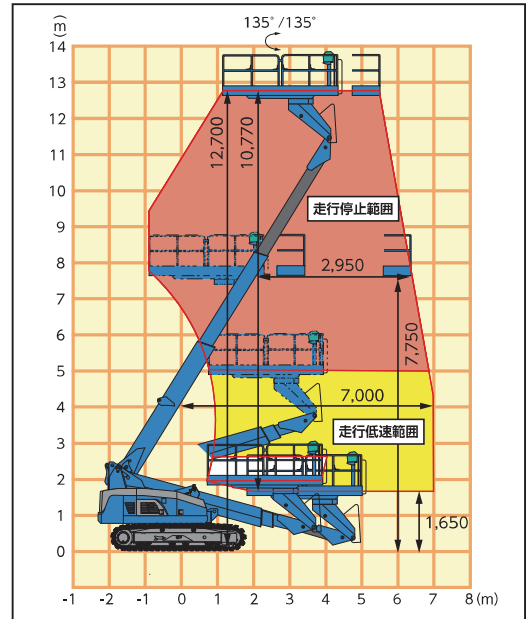
主要諸元

		型式	単位	NUZ13uj(鉄履帯)		
性能	作業床最大地上高		m	12.7		
	最大作業半径		m	7.0		
	垂直上昇高さ		m	10.8		
	水平移動長さ(高さ7m)		m	3.0		
	作業床最大積載荷重		kg	1,000(6名)		
	プラットフォーム旋回角度		°	-135~135(270)		
	ブーム旋回角度		°	360(連続旋回)		
	許容路面傾斜角度		°	3		
	登坂能力(格納姿勢)		%(°)	36(20)		
	寸法	全長		mm	6,345(運送姿勢:7,380)	
全幅			mm	2,480		
全高			mm	3,070(運送姿勢:2,700)		
旋回時車幅はみ出し量			mm	1,070		
作業床内寸法(幅×奥行×高さ)			mm	2,050×3,150×1,000		
クローラシュー幅			mm	500		
タンブラ中心距離			mm	2,970		
最低地上高さ			mm	375		
車両質量(PAD付)			kg	11,560(11,980)		
最大接地圧(PAD付)			kPa	68(70)		
動力源	エンジン	メーカー型式	-	KUBOTA D1803-CR-E5B		
		排気量	cc	1,826		
		定格出力	kW	23.9		
		回転数	min ⁻¹	2,400		
	燃料タンク容量	ℓ	100			
	作動油タンク容量	ℓ	76			
	LwA				100	
騒音				100		
振動				<0.5		
作動速度	起伏(ブーム全縮)	上	秒/°	33/15~58		
		下	秒/°	39/15~58		
		伸縮	秒/m	17/5.2		
	伸縮	伸	秒/m	29/5.2		
		縮	秒/m	29/5.2		
	旋回(ブーム全縮)				秒/°	90/360
	作業床首振り				秒/°	105/-135~135
走行	2速	km/h		3.3		
	1速	km/h		1.8		
	低速	km/h		1.0		

- 作動速度は、1名乗車し、平坦な水平堅土上におけるものを示します。
- 走行速度と登坂能力は、走行する路面の状況により大きく異なります。
- 積載荷重と車両質量は、オプション装着の有無により異なります。製造銘板および積載銘板を確認してください。
- 最大接地圧は概算値です。オプション装着の有無は考慮されていません。

作業範囲図

(単位:mm)



- 作業範囲図は、ブームのたわみは考慮されていません。
- 作業範囲図は、360度どの方向でも同じです。
- 作業範囲図は、水平堅土上におけるものです。
- カウンタウエイトは、必ず所定の位置に取りつけてあるものとします。

安全装置

- ・緊急停止装置
- ・デットマン装置
- ・操作レバー先入れ防止
- ・エンジン始動時の誤作動防止
- ・安全带フック掛け
- ・ホーン
- ・旋回ロックピン
- ・非常用ポンプ
- ・走行規制安全装置および走行モード切替
- ・警報装置
- ・ホールディングバルブ
- ・過荷重センサーシステム
- ・傾斜地転倒防止装置
- ・傾斜地走行規制装置
- ・作業床干渉防止装置

機能

ファイヤーシールド被覆



瞬間耐熱温度
1650度、継続
使用時耐熱温度
260度の
NAGANO FIRE
SHIELD標準装備。
熱による
アクシデントを
軽減します。



イージー クリーン

落下物やゴミ
などを簡単に
掃除出来るよう
に設計しました。



イージー アクセス

各フィルター・
エレメントを
1ヶ所に
まとめました。



雨に強い カバー構造

国内最大降雨量
153mm/hに
おいても機能
部品へ直接水が
当たらない
構造です。



積み込み モード

積み込み積み降ろし
時に、より安全に
作業を行なうため
に、エンジン回転
をアイドルに
出来るアクセル
切替スイッチを
設定しています。



走行速度制御

より安全な高所
作業のために
走行に低速・停止
の規制を設けて
います。規制の
状態は、上部BOX
パネルの右上の
LEDの光り方で
判断可能です。



揺動ローラ

不整地や段差
乗り越え時に
揺れを抑え、
安定した走行を
実現する
揺動ローラを
採用。



取説収納BOX

オペレーター
ステーション
(作業床)内に
取説収納BOXを
標準装備。困っ
た時にはいつ
でも取り出さ
確認することが
出来ます。

⚠️ ご注意

正しく安全にお使いいただくために、
ご使用前に注意事項をよくお読みください。

- ご使用前に取扱説明書をよく読み、十分に理解してからご使用ください。
- 製品の外観、仕様等は予告なく変更する場合がありますのでご了承ください。