

New

リチウムイオン電池を搭載し、
軽量・コンパクト化を実現。
1回の充電で約9時間30分のクレーン作業が可能。



環境型2.82tバッテリー式 ミニクログレーン5段 ラジコン付 MC285CB-3

特長

①リチウムイオンバッテリー

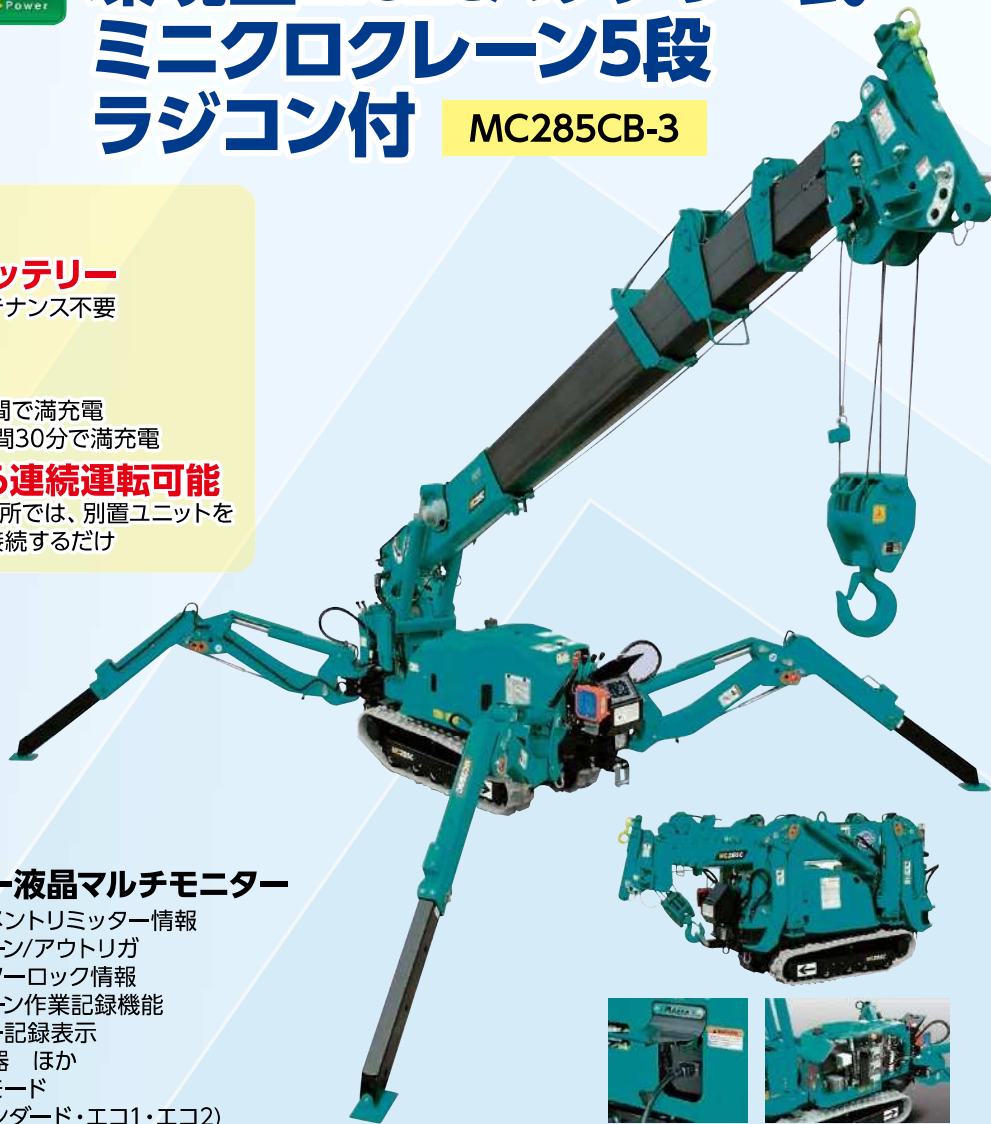
長寿命・繰返充電可能・メンテナンス不要
(バッテリー液補充不要)

②短時間

AC100V充電時の場合：7時間で満充電
AC200V充電時の場合：3時間30分で満充電

③操作中充電による連続運転可能

外部から電源供給が可能な場所では、別置ユニットを
必要とせず、充電ケーブルを接続するだけ



カラー液晶マルチモニター

- ・モーメントリミッター情報
- ・クレーン/アウトリガ
インターロック情報
- ・クレーン作業記録機能
- ・エラー記録表示
- ・水準器 ほか
- ・エコモード
(スタンダード・エコ1・エコ2)



クレーン容量

2.82t×1.4m

最大作業半径

8.205m×0.15t

最大地上揚程

8.7m

その他、各種レンタル・販売取り扱いしております。

ZEST
HOLDINGS



カネコ Corp.

ご注文・ご相談・お問い合わせは

最寄りの営業所はこちら!



主要諸元

型式	MC285CWMB-3		
最大定格総荷重	2.82t×1.4m		
最大作業半径	8.205m×0.15t		
最大地上揚程	8.7m		
最大地下揚程	-10.1m(4本掛)		
巻上装置	フック巻上げ速度	9.3m/min(4層4本掛)	
	巻上げロープ	IWRC 6×Fi(29)0/0 φ7×48m	
伸縮装置	ブーム形式	5角形全自動5段(3~5段同時伸縮)	
	ブーム長さ	2.535m~4.075m~5.575m~7.075m~8.575m	
	ブーム伸縮速度	6.04m/22sec	
起伏装置	起伏角度/時間	0~80°/14.0sec	
旋回装置	旋回角度/速度	360°連続/68sec	
操作方式	クレーン操作/走行操作	手動レバーおよびラジコン/手動レバー	
アウトリガ装置	方式	1段屈折ステータンパ付き・2段手動引出・油圧シリンダ直押し	
	最大張出幅	(左右)4782mm×(前)4718mm×(後)3990mm	
走行装置	方式	油圧モータ駆動・無段変速	
	走行速度	0~2.0km/h	
	登坂能力	20°	
	クローラ接地長×幅	975mm×200mm	
バッテリー	接地圧	50.2kPa[0.512kgf/cm ²]	
	種類	リチウムイオン	
	容量	DC55V-135Ah	
	入力電圧/電流	単相 100V/15A, 200V/16A	
	充電時間	(AC-100V)	80%: 5時間18分/100%: 7時間
		(AC-200V)	80%: 2時間20分/100%: 3時間30分
動作時間	連続走行時間	2時間15分	
	クレーン	9時間30分(当社想定サイクルによる)	
	操作中充電による連続運転	可	
モーター	出力	7.5kW AC30V/2500min ⁻¹	
	全長×全幅×全高	2800mm×750mm×1470mm	
	機械質量	1995kg	
安全装置	巻過警報・停止装置、過巻下防止装置、過負荷防止装置・警報ブザー、油圧安全弁、油圧自動ロック装置、玉掛けロープ外れ止め、水準器、機械傾斜警報装置、三色灯、アウトリガ安全装置、作業範囲規制装置		
付属品	単相AC200V充電ケーブル		

※単位は国際単位系によるSI単位表示。[]内は従来の単位表示を併記したものです。

定格総荷重表(4本掛け時)

アウトリガ最大張出時							
2.535m/ 4.075mブーム		5.575mブーム		7.075mブーム		8.575mブーム	
作業半径 (m)	定格総荷重 (kg)	作業半径 (m)	定格総荷重 (kg)	作業半径 (m)	定格総荷重 (kg)	作業半径 (m)	定格総荷重 (kg)
1.4以下	2820	3.0以下	1220	3.6以下	820	4.0以下	550
1.5	2520	3.5	970	4.0	740	4.5	400
2.0	1920	4.0	780	4.5	580	5.0	340
2.5	1570	4.5	630	5.0	480	5.5	300
3.0	1220	5.0	530	5.5	430	6.0	270
3.5	970	5.205	530	6.0	380	6.5	230
3.705	920			6.5	350	7.0	200
				6.705	330	7.5	180
						8.0	150
						8.205	150

アウトリガ最大張出時以外							
2.535m/ 4.075mブーム		5.575mブーム		7.075mブーム		8.575mブーム	
作業半径 (m)	定格総荷重 (kg)	作業半径 (m)	定格総荷重 (kg)	作業半径 (m)	定格総荷重 (kg)	作業半径 (m)	定格総荷重 (kg)
1.5以下	1720	3.0以下	510	3.6以下	400	4.0以下	330
2.0	1070	3.5	410	4.0	330	4.5	280
2.5	630	4.0	330	4.5	280	5.0	230
3.0	520	4.5	280	5.0	230	5.5	180
3.5	390	5.0	200	5.5	180	6.0	160
3.705	350	5.205	200	6.0	160	6.5	130
				6.5	130	7.0	100
				6.705	120	7.5	80
						8.0	70
						8.205	60

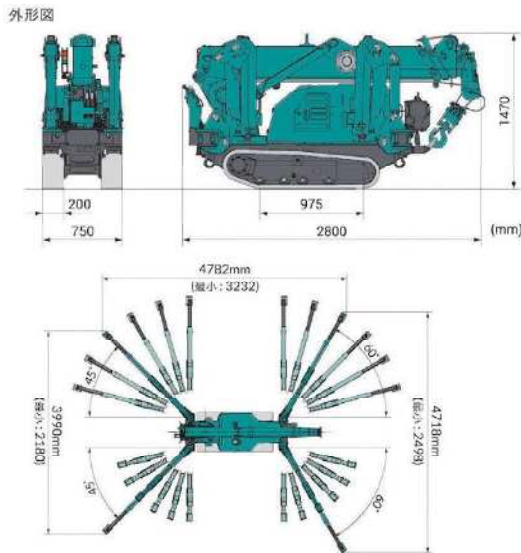
※上記表は、水平堅土上の値です。アウトリガの設置状態・地面の状態等により転倒することもありますので十分注意してください。

※定格総荷重表は、負荷時のたわみを含んだ実際の作業半径にもとづいています。

※アウトリガの張出状態及び張り具合によっては定格総荷重を吊り上げると転倒する場合がありますので注意してください。

※定格総荷重はフックブロック(30kg)の重量を含んだ重量を示します。

作業範囲図

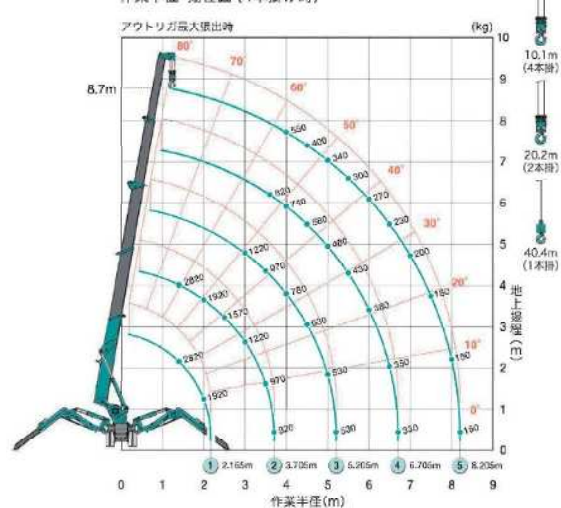


運転及び作業に必要な資格: ■ クレーンの運転 / 小型移動式クレーン運転技能講習修了証
■ 玉掛け作業 / 玉掛け技能講習修了証

最大地下揚程



作業半径・揚程図(4本掛け時)



- 本仕様は改良のため、予告なく変更することがありますので、ご了承下さい。
- 掲載写真は一部販売車と異なる場合があります。
- 本機をご利用される際の注意事項の詳細は、取扱説明書をご覧ください。



正しく安全にお使いいただくために、
ご使用前に注意事項をよくお読みください。

- ご使用前に取扱説明書をよく読み、十分に理解してからご使用ください。
- 製品の外観、仕様等は予告なく変更する場合がありますのでご了承ください。