

## 10m電工用スカイマスター

車輛系

ステージ

ブーム

その他

10m電工用スカイマスター



通信工事用として  
最適なパフォーマンスを  
発揮します!

10m電工用スカイマスター

10m電工用スカイマスター



## 10m電工用スカイマスター

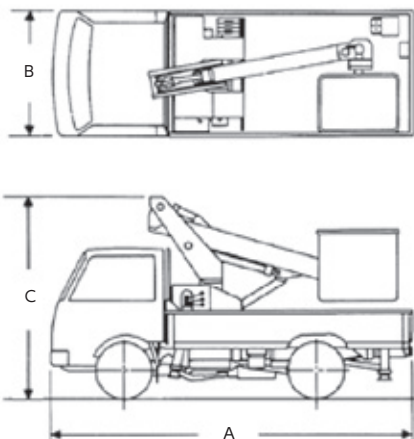
車種	10m電工用スカイマスター	
メーカー	タダノ	
型式	AT100TT	
バケット	最大積載荷重 (kg)	200
	最大地上高 (m)	9.9
	最大作業高 (m)	11.9
	最大作業半径 (m)	7.6
	内側寸法 (長さ×幅) (m)	0.7×1
	スウィング角度 (度)	左104 ~ 右104
ブーム	旋回角度 (度)	360連続
	長さ (m)	3.41 ~ 7.1
	上げ速度	-17° ~ 80° /25sec
伸ばし速度	伸ばし速度	3.69m/20sec
	張出幅 (mm)	前1670 後1490
車輻	総重量 (kg)	5735
	全長 A (mm)	4770
	全幅 B (mm)	1690
	全高 C (mm)	2810
	燃料タンク (ℓ)	75
架装シャーシ	2tクラス	

## 安全装置

AT100TT	ブーム干渉防止装置、自己診断装置、安全ベルト用ロープ掛け、緊急停止装置 (表示灯付)、ジャッキインタロック装置、ブームインタロック装置、油圧シリンダロック装置、シフトレバーインタロック装置、パーキングブレーキ警報装置、PTO切り忘れ警報装置、ジャッキインジケータ、油圧安全弁、非常用ポンプ、水準器、作業灯 (バケット部)、100V電源取出口 (定格100V-10A)
---------	---

年式、メーカーにより多少異なります。

## ●寸法図



⚠ 平成19年6月2日以降に普通免許を取得した方は、車輛総重量5t以上または最大積載量3t以上または乗車定員11人以上の車輛は運転できません。  
平成29年3月12日に施行された準中型免許を取得すると車両総重量7.5t未満の車輛が運転できます。

# 12mスカイマスター

## 高所作業車

### 広い作業半径、抜群の機動性

- 建築物及び敷地内設備の補修工事
- 看板・ネオンサイン等の取付・修理・点検
- 建築物の内外壁塗装



### 12mスカイマスター

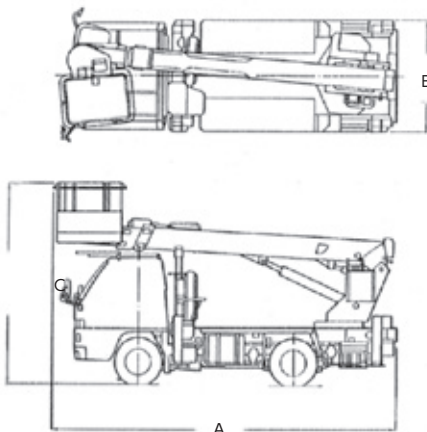
メーカー	タダノ	アイチ	アイチ	アイチ	アイチ	アイチ	ISMACK
型式	AT120TG	SK12A	SK12C1FN	SK12C1RN	SS12A	SB12A	ST125
バケット	最大積載荷重 (kg)	200	200	200	200	200	200
	最大地上高 (m)	12	12.5	12.1	12.1	11.9	12
	最大作業高 (m)	14	14.5	14.1	14.1	13.9	14
	最大作業半径 (m)	11	11.8	10.2	9.9	10.48	9.9
	内寸法 (長さ×幅) (m)	1×0.7	1×0.7	0.7×1.0	0.7×1.0	1×0.7	1×0.7
	スウィング角度 (度)	左99°~右90°	左100°~右100°	左105°~右105°	左105°~右105°	左95°~右95°	左105°~右105°
ブーム	長さ (m)	4.56~10.36	4.71~10.75	4.07~9.58	3.85~9.36	4.30~10.01	3.93~9.44
	上げ速度	-16°~80°/35sec	-15°~80°/30sec	-17°~80°/30sec	-17°~80°/30sec	-15°~80°/30sec	-12°~84°/30sec
	伸ばし速度	5.8m/25sec	6.04m/30sec	5.51m/25sec	5.51m/25sec	5.71m/30sec	5.51m/25sec
	最大張出幅 (mm)	~3300	~3350	1860	1860	~1860	~1860
車輻	総重量 (kg)	5945~6120	7200	6650	6780	6000	6925
	全長A (mm)	5480~5500	5430	4545	5145	5501	5100
	全幅B (mm)	1880	1880	1905	1905	1880	1890
	全高C (mm)	3100~3200	3000	3105	2790	3060	2790
	燃料タンク (ℓ)	70~75	70	70	70	70	75
架装シャーシ	2.5~3tクラス	3tクラス	3tクラス	3tクラス	2.75~3tクラス	3tクラス	3tクラス

### 安全装置

AT120TG	作業範囲制御、非常用ポンプ、緊急停止、ジャッキインターロック、油圧安全弁、油圧シリンダーロック、水準器
SK12A	油圧系安全装置 (油圧安全弁、ジャッキ伸縮安全装置、ブーム起伏安全装置、ブーム伸縮安全装置、バケット平衡安全装置) アウトリガー張幅検知前後左右独型作業範囲規制装置 (AMCS)、キャビン・ブーム干涉防止装置、起伏・旋回速度規制装置、ブームインターロック装置、ジャッキインターロック装置、停止スイッチ、フットペダル、非常用ポンプ、故障事故診断装置、給油間違い防止カバー、安全帯用ロープ掛け
SK12C1FN	油圧系安全装置 (油圧安全弁、ジャッキ伸縮安全装置、ブーム起伏安全装置、ブーム伸縮安全装置、バケット平衡安全装置) キャビン・ブーム干涉防止装置、起伏・旋回速度規制装置、ブームインターロック装置、ジャッキブームインターロック装置、パーキングブレーキインターロック装置、ニュートラル検知インターロック装置、PTO切り忘れ警報装置、停止スイッチ、フットスイッチ、非常用ポンプ、安全帯用フック掛け、レバーガード
SK12C1RN	油圧系安全装置 (油圧安全弁、ジャッキ伸縮安全装置、ブーム起伏安全装置、ブーム伸縮安全装置、バケット平衡安全装置) キャビン・ブーム干涉防止装置、起伏・旋回速度規制装置、ブームインターロック装置、ジャッキブームインターロック装置、パーキングブレーキインターロック装置、ニュートラル検知インターロック装置、PTO切り忘れ警報装置、停止スイッチ、フットスイッチ、非常用ポンプ、安全帯用フック掛け、レバーガード
SS12A	油圧系安全装置 (油圧安全弁、ジャッキ伸縮安全装置、ブーム起伏安全装置、ブーム伸縮安全装置、バケット平衡安全装置) ブームインターロック装置、ジャッキインターロック装置、停止スイッチ、フットペダル、非常用ポンプ、手摺ガード、レバーガード、安全帯用ロープ掛け、キャビンガード
SR12B	油圧系安全装置 (油圧安全弁・ジャッキ伸縮安全装置・ブーム起伏安全装置・ブーム伸縮安全装置・バケット平衡安全装置)、作動停止スイッチ、下部優先スイッチ、フットスイッチ、非常用ポンプ、補助ロープ掛け、ジャッキ・ブームインターロック装置、キャブ干涉防止
ST125	油圧系安全装置、緊急停止装置 (エンジン停止装置と兼用)、安全带掛け、非常用ポンプ、ジャッキ・ブームインターロック装置、フットスイッチ

年式、メーカーにより多少異なります。

### ●寸法図



⚠ 平成19年6月2日以降に普通免許を取得した方は、車輛総重量5t以上または最大積載量3t以上または乗車定員11人以上の車輛は運転できません。  
平成29年3月12日に施行された準中型免許を取得すると車両総重量7.5t未満の車輛が運転できます。

車輛系

ステージ

ブーム

その他

12mスカイマスター

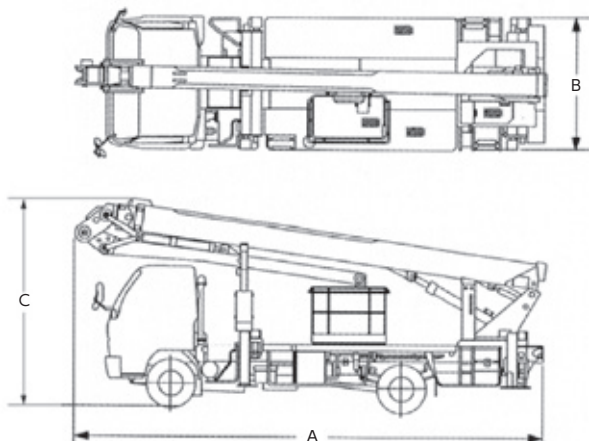
## 15.5m・16mスカイマスター



15.5mスカイマスター

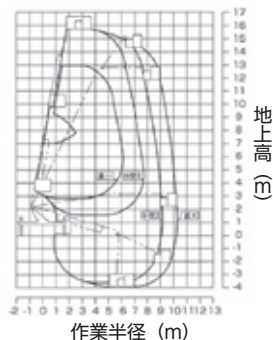
16mスカイマスター

## ●寸法図

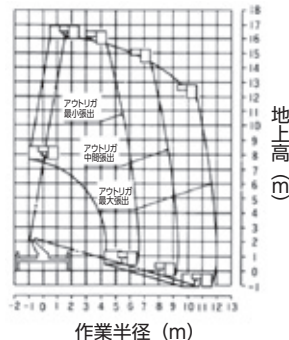


## ●作業範囲図

15.5mスカイマスター



16mスカイマスター



## 15.5m・16mスカイマスター

車種	15.5m	16m		16m		
	スカイマスター (屈伸)	スカイマスター		スカイマスター (屈伸)		
メーカー	タダノ	タダノ	タダノ	アイチ		
型式	AT157CG	AT160TG	AT170TG	SJ16A		
バケット	最大積載荷重 (kg)	200	200	200	200	
	最大地上高 (m)	15.7	16	17	16	
	最大作業高 (m)	17.7	18	19	18	
	最大作業半径 (m)	10.2	12	12.8	13.5	
	内側寸法 (長さ×幅) (m)	1.2×0.7	1.2×0.7	1.2×0.7	0.7×1	
	スイング角度 (度)	左95~右95	左97~右90	左97~右103	左100~右100	
ブーム	長さ (m)	5.41~11.93+3.05 (伸縮)	5.95~14.45	6.2~15.48	1.3	
	上げ速度	-16~80°/35sec	—	-16~80°/35sec	-13~80°/30sec	
	伸ばし速度	6.52m/30sec	—	9.28m/44sec	8.13m/40sec	
	最大張出幅 (mm)	~3300	~3500	~3700	~3600	
車輻	総重量 (kg)	6745	6220	6605	6525	7435
	全長 A (mm)	5650	6480	6680	6680	6820
	全幅 B (mm)	1880	1990	1890	1890	2060
	全高 C (mm)	3130	3200	3200	3200	3410
	燃料タンク (ℓ)	70~75	100	100	100	100
架装シャーシ	3tクラス	3.5tクラス	3tクラス	3tクラス	3tクラス	

## 安全装置

AT157CG	AMC-3 (作業範囲規制装着、ブーム・バケット干渉防止機能付、自己診断機能付)、安全ベルト用ロープ掛け、フットスイッチ (バケット部)、操作レバーガード、非常用ポンプ、緊急停止装置 (表示灯付)、ジャッキインターロック装置、ブームインターロック装置、アウトリガインジケータ、油圧シリンダロック装置、シフトレバーインターロック装置、パーキングブレーキ警報装置、PTO切り忘れ警報装置、油圧安全弁、水準器
AT160TG	作業範囲制御、非常用ポンプ、緊急停止、ジャッキインターロック、ブームインターロック、油圧シリンダロック、油圧安全弁、水準器
AT170TG	AMC (作業範囲規制装着、ブーム干渉防止機能付、自己診断機能付)、フットスイッチ (バケット部)、手すりガード、操作レバーガード、安全ベルト用ロープ掛け、非常用ポンプ、緊急停止装置 (表示灯付)、ジャッキインターロック装置、ブームインターロック装置、アウトリガインジケータ、油圧シリンダロック装置、シフトレバーインターロック装置、パーキングブレーキ警報装置、PTO切り忘れ警報装置、油圧安全弁、水準器
SJ16A	油圧系安全装置、作動停止装置 (上部・下部)、アウトリガ張幅検知式前後左右独立型作業範囲規制装置 (AMCS)、キャビン・ブーム干渉防止装置、ジャッキ・ブームインターロック装置、非常用ポンプ、起状・旋回速度規制装置

年式、メーカーにより多少異なります。



平成19年6月2日以降に普通免許を取得した方は、車輛総重量5t以上または最大積載量3t以上または乗車定員11人以上の車輛は運転できません。  
平成29年3月12日に施行された準中型免許を取得すると車両総重量7.5t未満の車輛が運転できます。

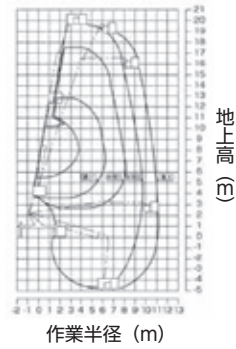
# 18.5m・22mスカイマスター



18.5mスカイマスター

●作業範囲図

18.5mスカイマスター



18.5m・22mスカイマスター

車種		18.5mスカイマスター (屈伸)	22m スカイマスター	
メーカー		タダノ	アイチ	タダノ
型式		AT195CG	SK22A	AT220TG
バ ケ ツ ト	最大積載荷重 (kg)	200	200	200
	最大地上高 (m)	19.6	22.1	22.3
	最大作業高 (m)	21.6	24.1	24.3
	最大作業半径 (m)	11.1	14.6	14.4
	内側寸法 (長さ×幅) (m)	1.2×0.8	1.2×0.7	1.2×0.7
	スウィング角度 (度)	左95~右95	左95~右100	左97~右103
ブ ー ム	長さ (m)	6.55~15.27+3 (折曲)	6.8~20.6	6.85~20.92
	上げ速度	-16°~80°/35sec	-12°~80°/50sec	-14°~80°/50sec
	伸ばし速度	8.72m/42sec	13.8m/50sec	14.07m/50sec
※ ボ ー ド	最大張出幅 (mm)	~3700	~3700	~4100
車 輻	総重量 (kg)	6970	7735	7135
	全長A (mm)	6800	7350	7450
	全幅B (mm)	1880	1890	2050
	全高C (mm)	3250	3140	3350
	燃料タンク (ℓ)	100	100	100
架装シャーシ		4.0tクラス	3tクラス	3.5tクラス

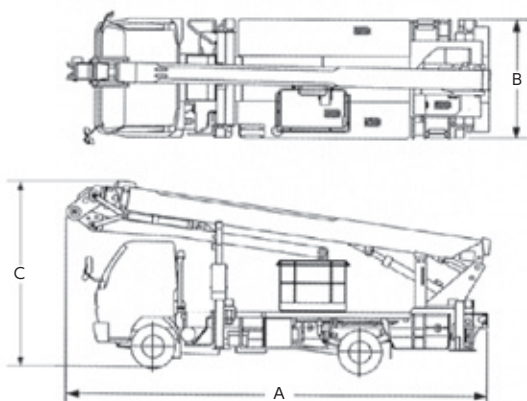
安全装置

AT195CG	AMC-3 (作業範囲規制装着、ブーム・バスケット干涉防止機能付、自己診断機能付)、安全ベルト用ロープ掛け、フットスイッチ (バスケット部)、操作レバーガード、非常用ポンプ、緊急停止装置 (表示灯付)、ジャッキインターロック装置、ブームインターロック装置、アウトリガインジケータ、油圧シリンダロック装置、シフトレバーインターロック装置、パーキングブレーキ警報装置、PTO切り忘れ警報装置、油圧安全弁、水準器
SK22A	油圧系安全装置 (油圧安全弁、ジャッキ伸縮安全装置、ブーム起伏安全装置、ブーム伸縮安全装置、バスケット平衡安全装置)、停止スイッチ、フットスイッチ、アウトリガ・張幅検知式前後左右独立型作業範囲規制装置 (AMCS)、旋回速度規制装置、起伏速度規制装置、手摺ガード、レバーガード、安全帯用ロープ掛け、非常用ポンプ、ジャッキインターロック装置、ブームインターロック装置、キャビン・ブーム干涉防止装置、バスケット・地面干涉防止装置、バスケット下面押付防止装置、バスケット過荷重防止装置
AT220TG	AMC-3 (作業範囲規制装着、ブーム・バスケット干涉防止機能付、自己診断機能付)、安全ベルト用ロープ掛け、フットスイッチ (バスケット部)、操作レバーガード、非常用ポンプ、緊急停止装置 (表示灯付)、ジャッキインターロック装置、ブームインターロック装置、アウトリガインジケータ、油圧シリンダロック装置、シフトレバーインターロック装置、パーキングブレーキ警報装置、PTO切り忘れ警報装置、油圧安全弁、水準器

年式、メーカーにより多少異なります。

⚠平成19年6月2日以降に普通免許を取得した方は、車輛総重量5t以上または最大積載量3t以上または乗車定員11人以上の車輛は運転できません。  
平成29年3月12日に施行された準中型免許を取得すると車両総重量7.5t未満の車輛が運転できます。

●寸法図



車輛系

ステージ

ブーム

その他

18.5m・22mスカイマスター

## 25mスカイマスター

車種系

ステージ

ブーム

その他

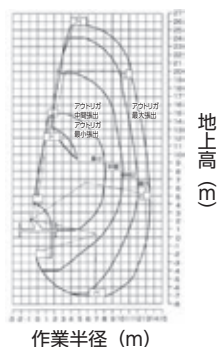
25mスカイマスター



25mスカイマスター

## ●作業範囲図

25mスカイマスター



## 25mスカイマスター

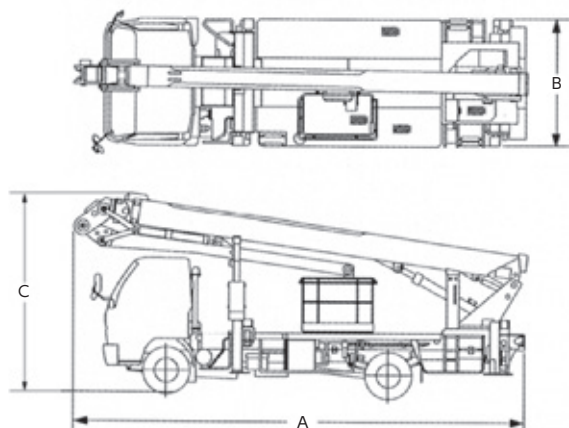
車種		25mスカイマスター (屈伸)
メーカー		タダノ
型式		AT255CG
バケット	最大積載荷重 (kg)	200
	最大地上高 (m)	25.5
	最大作業高 (m)	27.5
	最大作業半径 (m)	13.5
	内側寸法 (長さ×幅) (m)	1.2×0.7
	スウィング角度 (度)	左93 ~ 右93
	旋回角度 (度)	360連続
ブーム	長さ (m)	7.7 ~ 18.26
	上げ速度	-12° ~ 80° /50sec
	伸ばし速度	10.56m/52sec
最大張出幅 (mm)	~ 4400	
車輻	総重量 (kg)	7960
	全長 A (mm)	7960
	全幅 B (mm)	2170
	全高 C (mm)	3450
	燃料タンク (ℓ)	100
架装シャーシ		4tクラス

## 安全装置

AT255CG	AMC-3 (作業範囲規制装着、ブーム・バスケット干渉防止機能付、自己診断機能付)、安全ベルト用ロープ掛け、フットスイッチ (バスケット部)、操作レバーガード、非常用ポンプ、緊急停止装置 (表示灯付)、ジャッキインタロック装置、ブームインタロック装置、アウトリガインジケータ、油圧シリンダロック装置、シフトレバーインタロック装置、パーキングブレーキ警報装置、PTO切り忘れ警報装置、油圧安全弁、水準器
---------	--

年式、メーカーにより多少異なります。

## ●寸法図



⚠ 平成19年6月2日以降に普通免許を取得した方は、車輛総重量5t以上または最大積載量3t以上または乗車定員11人以上の車輛は運転できません。  
平成29年3月12日に施行された準中型免許を取得すると車両総重量7.5t未満の車輛が運転できます。

# 26m・27mスカイマスター

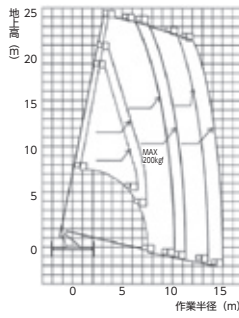


26mスカイマスター

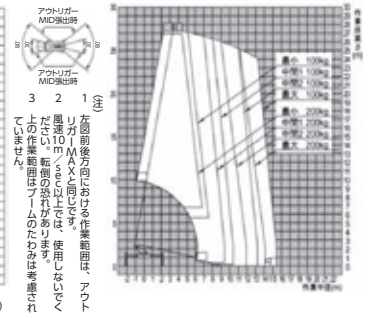
27mスカイマスター

## ●作業範囲図

26mスカイマスター



27mスカイマスター



1 左前後方向に広がる作業範囲は、アウトリガーMID出し時、風速10m/sec以上では、使用しないでください。転倒の恐れがあります。上の作業範囲はブームのたわみは考慮されていません。

## 26m・27mスカイマスター

車種		26mスカイマスター	27mスカイマスター
メーカー		アイチ	タダノ アイチ
型式		SK260	AT-270TG SK27A
バケット	最大積載荷重 (kg)	200	200
	最大地上高 (m)	25.8	27
	最大作業高 (m)	27.8	29
	最大作業半径 (m)	14.9 (100kg積載時)	15.4
	内側寸法 (長さ×幅) (m)	1.2×0.7	0.7×1.2
	スウィング角度 (度)	左90~右90	左97~右103
ブーム	長さ (m)	7.81~24.67	8.0~25.52
	上げ速度	-12°~80°/60sec	-12°~80°/50sec
	伸ばし速度	16.86m/60sec	17.52m/60sec
最大張出幅 (mm)	~4240	~4400	
車輻	総重量 (kg)	7900	7900
	全長A (mm)	8325	8620
	全幅B (mm)	2180	2180
	全高C (mm)	3450	3650
	燃料タンク (ℓ)	100	100
架装シャーシ	4tクラス	4tクラス	

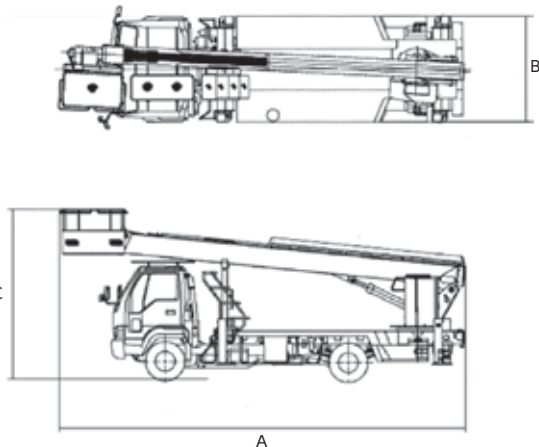
### 安全装置

SK260	油圧系安全装置 (油圧安全弁、ジャッキ伸縮安全装置、ブーム起伏安全装置、ブーム伸縮安全装置、バケット平衡安全装置) アウトリガー張幅検知式過負荷防止装置、キャビン・ブーム干渉防止装置、起伏・旋回速度規制装置、積載荷重表示装置、ブームインターロック装置、ジャッキインターロック装置、停止スイッチ、フートスイッチ、安全帯用ロープ掛け、非常用ポンプ、手摺ガード、レバーガード
AT-270TG	AMC-3 (過負荷防止装置、ブーム干渉防止機能付、自己診断機能付)、フットスイッチ (バケット部)、手すりガード、操作レバーガード、安全ベルト用ロープ掛け、非常用ポンプ、緊急停止装置 (表示灯付)、ジャッキインターロック装置、ブームインターロック装置、アウトリガインジケータ、油圧シリンダロック装置、シフトレバーインターロック装置、パーキングブレーキ警報装置、PTO切り忘れ警報装置、油圧安全弁、水準器
SK27A	油圧系安全装置 (油圧安全弁、ジャッキ伸縮安全装置、ブーム起伏安全装置、ブーム伸縮安全装置、バケット平衡安全装置) アウトリガー張幅検知式前後左右独型作業範囲規制装置 (AMCS)、キャビン・ブーム干渉防止装置、起伏・旋回速度規制装置、ブームインターロック装置、ジャッキインターロック装置、停止スイッチ、フートスイッチ、非常用ポンプ、安全帯用ロープ掛け、手摺ガード、レバーガード、バケット・地面干渉防止装置、バケット下面押付防止装置、バケット過重防止装置

年式、メーカーにより多少異なります。

⚠ 平成19年6月2日以降に普通免許を取得した方は、車輻総重量5t以上または最大積載量3t以上または乗車定員11人以上の車輻は運転できません。平成29年3月12日に施行された準中型免許を取得すると車輻総重量7.5t未満の車輻が運転できます。

## ●寸法図



車輻系

ステージ

ブーム

その他

26m・27mスカイマスター

## 30mスカイマスター

車種系

ステージ

ブーム

その他

30mスカイマスター



### 限定中型自動車運転免許で 運転できる30m高所作業車

- ブーム先端に屈折アームを搭載した30mクラスの高所作業車です。作業床最大地上高30.6m、最大作業半径16.2mを実現し、従来よりも「より高く」「より遠い」作業現場に対応しました。

## 30mスカイマスター

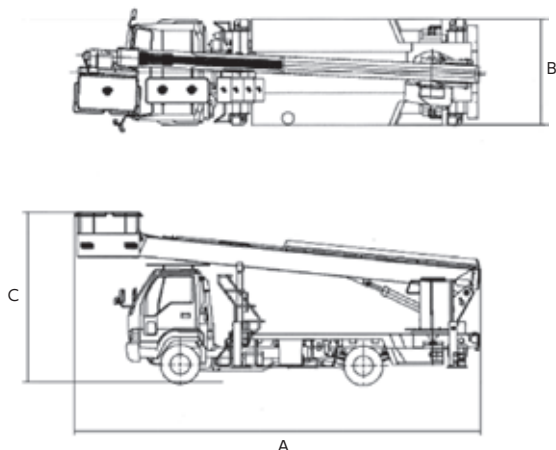
車種		30mスカイマスター
メーカー		アイチ
型式		SJ30ARS
バ ケ ッ ト	最大積載荷重 (kg)	200
	最大地上高 (m)	30.6
	最大作業高 (m)	32.6
	最大作業半径 (m)	16.2 (100kg時)
	内側寸法 (長さ×幅) (m)	0.8×1.5
	スウィング角度 (度)	左90°～右90°
	旋回角度 (度)	360連続
ブ ー ム	長さ (m)	7.6～24.2
	上げ速度	－10°～85°/55sec
	伸ばし速度	16.6m/55sec
最大張出幅 (mm)	1990～4420	
車 輜	総重量 (kg)	7910
	全長 A (mm)	8865
	全幅 B (mm)	2190
	全高 C (mm)	3260
	燃料タンク (ℓ)	100
架装シャーシ		4 t クラス

## 安全装置

SJ30ARS	積載荷重検知式作業範囲規制装置 (アウトリガ前後左右張幅検知型)、作業床過荷重防止装置、車幅飛出し防止装置、キャビン・ブーム干渉防止装置、油圧系安全装置、非常停止スイッチ、フートスイッチ
---------	---

年式、メーカーにより多少異なります。

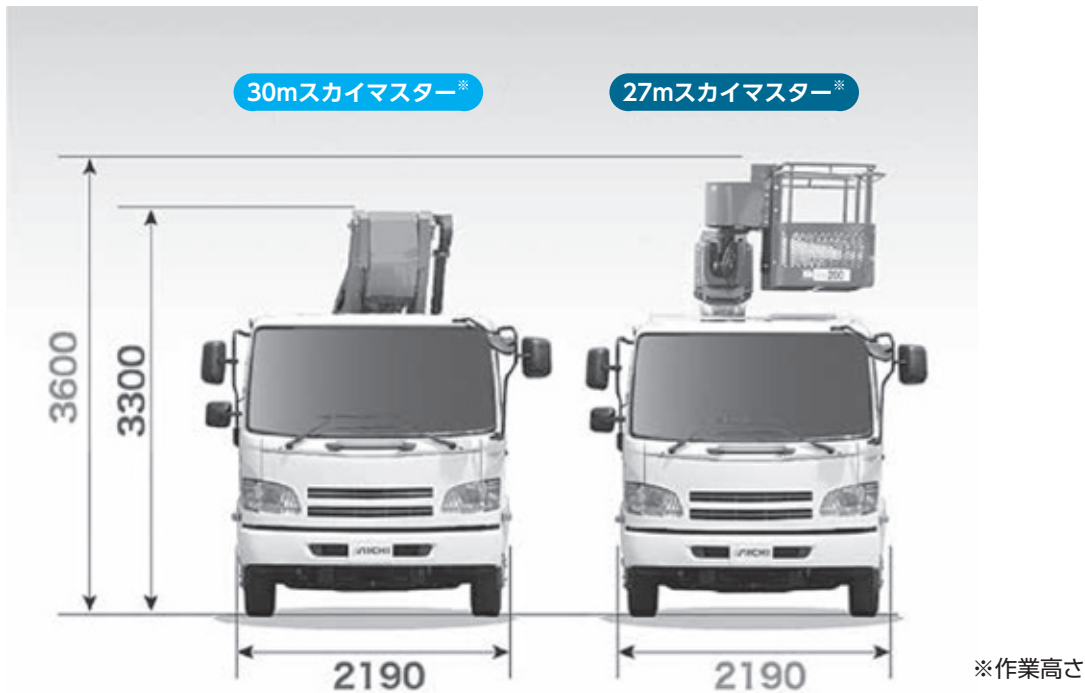
## ●寸法図



⚠ 平成19年6月2日以降に普通免許を取得した方は、車輜総重量5t以上または最大積載量3t以上または乗車定員11人以上の車輜は運転できません。  
平成29年3月12日に施行された準中型免許を取得すると車輜総重量7.5t未満の車輜が運転できます。

## 1.より安全に

無事故で1日の工程を終えていただけるよう、車体形状から機能・装置に至るまで、「事故リスクの低減」を後押しする様々な作り込みを行っています。



限定中型自動車免許で運転できるように、車両総重量8t未満に抑えたほか、車両全幅やアウトリガ張出し幅を、1クラス下(作業床最大地上高27m)の高所作業車と同寸法に抑えています。車両全高も3.3m以下に抑えており、コンパクトな車体で車両運用の容易化、効率化に貢献します。

## 2.より便利に

作業を快適にスピーディーに行っていただけるよう、「車両設置」から「作業ポイントへのアプローチ」までを見つめ直しました。また、現場への走行移動も考慮し、機動性・運搬力もアップしました。



屈折アームの採用により、障害物をかわしやすくなり、作業対象に対するアプローチが容易になりました。また、1つのレバー操作で水平面や垂直面に沿って移動する「垂直・水平移動制御モード」や、起伏下げ操作時に作業範囲の規制で停止せず、作業範囲の内側に沿って移動する「ノンストップ規制モード」を装備しており、様々な作業で扱い易く、効率的な作業に貢献します。



## ブリッジチェッカー

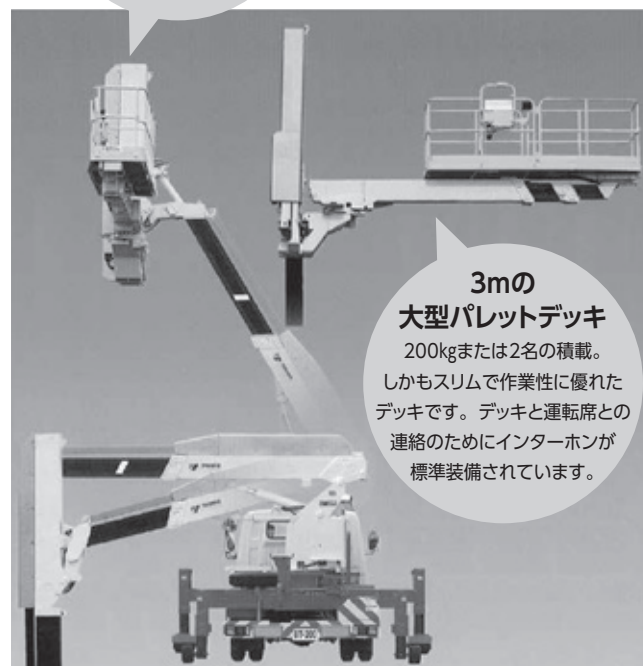


## 壁を越え、常識も越えた作業領域

- 足場が組めない場所での作業
- 高い防音壁越しなどの作業
- 路面より低い場所での作業
- 高い塀越しの建物チェック作業
- 迅速さが要求される港湾の作業
- 橋梁の点検作業

最大地上高  
7.0m

上ブームは-15°～60°の起伏角度。伸縮機能と合わせデッキを自在に移動させます。

3mの  
大型パレットデッキ

200kgまたは2名の積載。しかもスリムで作業性に優れたデッキです。デッキと運転席との連絡のためにインターホンが標準装備されています。

ぐいっと伸びる  
下ブーム

最大長さ8.21m。この下のブームが深い差し込み作業を可能にしました。



## 動くアウトリガの採用で

## 移動作業を実現

アウトリガにタイヤを装着しているため作業しながらの移動が可能です。

アウトリガ張出時もコンパクトなため車線規制、路肩規制範囲内での作業も可能です。



BT-200

車輛系

ステージ

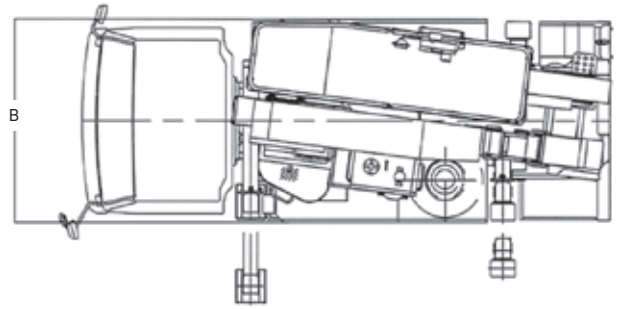
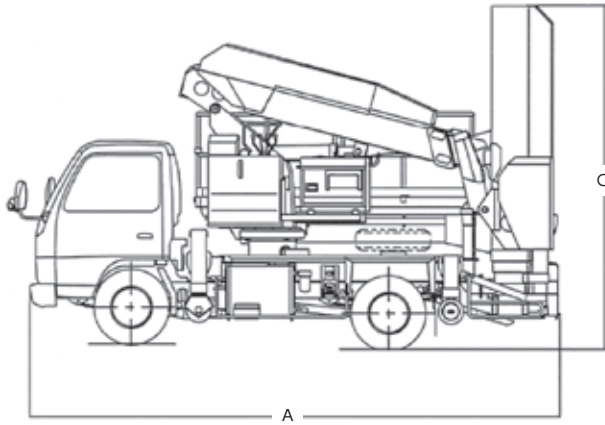
ブーム

その他

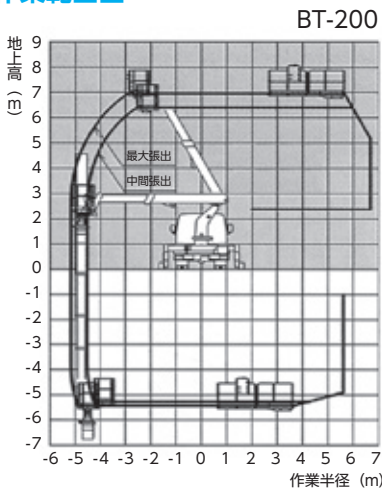
ブリッジチェッカー

単位 (mm)

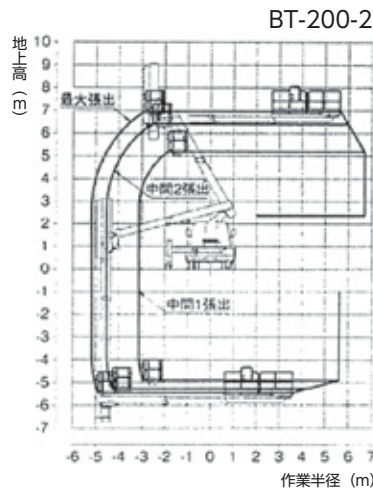
●寸法図



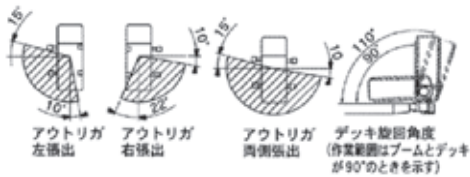
●作業範囲図



BT-200



BT-200-2



(注) 作業範囲は水平堅土場に於けるもので、ブームのたわみは含まれておりません。

ブリッジチェッカー			
メーカー	タダノ	タダノ	
型式	BT200	BT200-2	
バケット	最大積載荷重 (kg)	200	200
	最大作業高 (m)	7	7
	最大地下深さ (m)	5.4	5.4
	最大作業半径 (デッキ90度旋回時) (m)	5.1	5.1
	外側寸法 縮小時 (長さ×幅×手すり高さ) (m)	3×0.85×0.9	3×0.85×0.9
	外側寸法 伸長時 (長さ×幅×手すり高さ) (m)	-	-
	スウィング角度 (度)	90 (下部ブーム旋回角度)	90 (格納位置基準から右)
ブーム	旋回角度 (度)	左105~右70	左105~右10
	長さ (m)	3.06~5.11 (上ブーム) 3.5~8.21 (下ブーム)	3.06~5.11 (上ブーム) 3.5~8.21 (下ブーム)
	伸ばし速度	2.05/18sec (上ブーム) 4.71m/27sec (下ブーム)	2.05m/25sec (上ブーム) 4.71m/30sec (下ブーム)
リフトアウト	起伏角度 (度)	-15°~60°	-15°~60°
	張出幅 (フロント) (mm)	3560	2740
車輻	張出幅 (リヤ) (mm)	3170	2810
	総重量 (kg)	7980	7890
	全長A (mm)	5620	5765
	全幅B (mm)	2180	2180
	全高C (mm)	3700	3730
燃料タンク (ℓ)	100	70	
架装シャーシ	三菱	日野	

安全装置	
BT200	作業範囲規制装置、ブーム下面接触防止、非常用ポンプ、緊急停止、ジャッキインターロック、スライドインターロック、ブームインターロック、車体傾斜警報、油圧シリンダーロック、油圧安全弁
BT200-2	作業範囲規制装置、ブーム下面接触防止、音声警報装置、フットスイッチ、操作レバーガード、非常用ポンプ、緊急停止、ジャッキインターロック、スライドインターロック、ブームインターロック、アウトリガインジケータ、車体傾斜警報、ブレーキロック、油圧シリンダーロック、油圧安全弁

年式、メーカーにより多少異なります。

⚠ 平成19年6月2日以降に普通免許を取得した方は、車輛総重量5t以上または最大積載量3t以上または乗車定員11人以上の車輛は運転できません。平成29年3月12日に施行された準中型免許を取得すると車両総重量7.5t未満の車輛が運転できます。

車輛系  
ステージ  
ブーム  
その他

ブリッジチェッカー

## 12m・15m・16m・18m・20mマルチステージ

車輛系

ステージ

ブーム

その他

12m・15m・16m・18m・20mマルチステージ



簡単なレバー操作で広い範囲を直線移動  
難しかった水平移動、壁面沿いの連続作業も  
自由自在

- ビル建築・外壁工事
- 防音壁工事
- 足場設置・解体工事
- 看板の設置・メンテナンス
- 建物上部開口部への荷物の搬入
- 地下道の照明工事・天井仕上げ工事
- 遊園地メンテナンス
- 高速道路トンネル壁面補修



## ○全方向へ水平移動

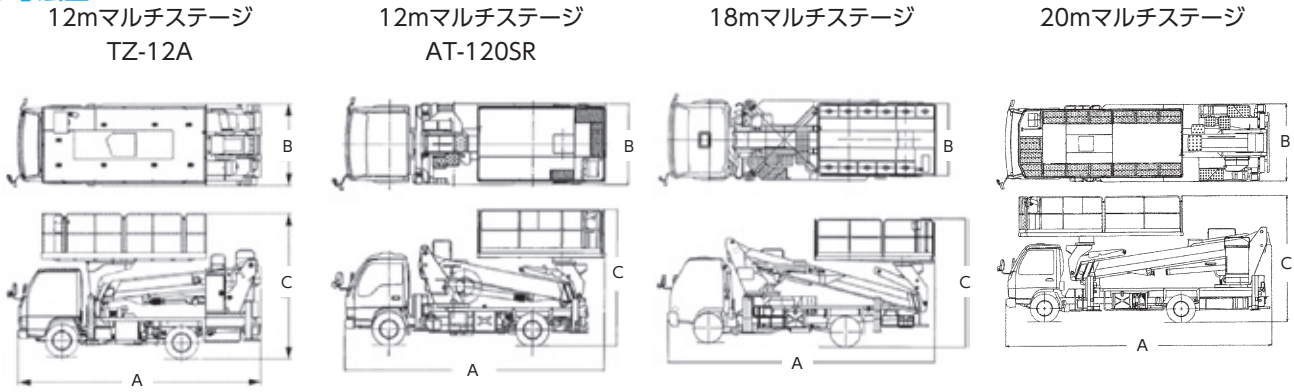
デッキはどの位置からでも上昇・下降および全方向への水平移動が、簡単なレバー操作で出来ます。作業者の設置位置に制約されず広い範囲に素早く正確にアプローチできます。



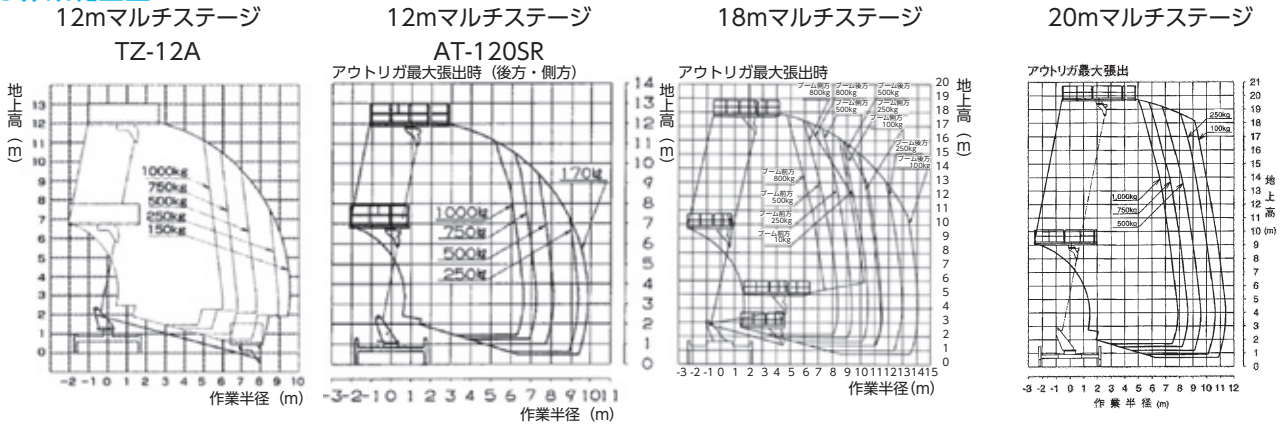
## ○出隅・入隅部分も連続移動

建物の出隅部分・入隅部分も、作業者を移動せずにデッキを壁面に沿って滑らかに平行移動できます。複雑な動きをいとも簡単に実現します。

●寸法図



●作業範囲図



12m・15m・16m・18m・20mマルチステージ

車種		12mマルチステージ	15mマルチステージ	16mマルチステージ	18mマルチステージ	20mマルチステージ
メーカー		アイチ	タダノ	タダノ	アイチ	タダノ
バケツ	型式	TZ-12A	AT-120SR	AT-150S	TZ16A	AT180S
	最大積載荷重 (kg)	1000	1000	1000	1000	800
	最大地上高 (m)	12.0	12.0	14.8	15.7	17.8
	最大作業高 (m)	14.0	14.0	16.8	17.7	20
	最大作業半径 (m)	6.0	9.8	10.9	10.4	13.4
	外側寸法 (長さ×幅) (m)	3.7×1.69	3.0×1.75	4.6×1.94	4.4×1.94	3.3×2
	旋回角度 (度)	360連続	360連続	360連続	360連続	360連続
ブーム	長さ (m)	3.68 ~ 8.99	3.715 ~ 8.885	4.6 ~ 11.3	4.34 ~ 12.32	5.55 ~ 13.95
	リフトスピード (秒)	5.3m/30sec	5.17m/35sec	6.7m/42s	7.98m/40sec	8.4m/48sec
車輦	張出幅 (mm)	~ 3450	~ 3480	~ 4100	~ 4100	~ 4400
	総重量 (kg)	7225	7165	7320	7850	7990
	全長A (mm)	5570	6070	6645	6380	7340
	全幅B (mm)	1900	1910	2070	2080	2180
	全高C (mm)	3370	3200	3570	3640	3430
燃料タンク (ℓ)	70	100	100	100	100	
架装シャーシ	2.75 ~ 3tクラス	3tクラス	3.5tクラス	3.5tクラス	3.5tクラス	

安全装置

TZ-12A	油圧系安全装置 (油圧安全弁・ジャッキ伸縮安全装置・ブーム起伏安全装置・ブーム伸縮安全装置・作業床平衡安全装置)、アウトリガー張幅検知式前後左右独立型作業範囲規制装置 (AMCS)、ブーム・作業床干渉防止装置、ブーム・キャビン干渉防止装置、音声通知装置、ブームインターロック装置、ジャッキインターロック装置、起伏・旋回速度規制装置、停止スイッチ、非常用ポンプ、レバーガード、フットペダル
AT-120SR	過負荷防止装置 (AMC)、音声警報装置、車両・ブーム干渉防止装置、ブーム・デッキ干渉防止装置、フットスイッチ (デッキ部) 操作ボックスガード、操作レバーガード、非常用ポンプ、緊急停止装置 (表示灯付) ジャッキインターロック装置、ブームインターロック装置、アウトリガインジケータ、油圧シリンダロック装置、油圧安全弁、水準器
AT-150S	過負荷防止装置 (AMC)、音声警報装置、車両・ブーム干渉防止装置、ブーム・デッキ干渉防止装置、フットスイッチ (デッキ部) 操作ボックスガード、操作レバーガード、非常用ポンプ、緊急停止装置 (表示灯付)、ジャッキインターロック装置、ブームインターロック装置、アウトリガインジケータ、油圧シリンダロック装置、油圧安全弁、水準器
TZ16A	油圧系安全装置、ブーム・作業床干渉防止装置、ブーム・キャビン干渉防止装置、アウトリガー張幅検知式前後左右独立型作業範囲規制装置 (AMCS)、音声通知装置、ブームインターロック装置、ジャッキインターロック装置、起伏・旋回速度規制装置、停止スイッチ、非常用ポンプ、他
AT180S	過負荷防止 (AMC)、非常用ポンプ、緊急停止、ジャッキインターロック、ブームインターロック、油圧安全弁、油圧シリンダロック、水準器
AT-200S	過負荷防止装置 (AMC)、音声警報装置、車両・ブーム干渉防止装置、ブーム・デッキ干渉防止装置、フットスイッチ (デッキ部) 操作ボックスガード、操作レバーガード、非常用ポンプ、緊急停止装置 (表示灯付) ジャッキインターロック装置、ブームインターロック装置、アウトリガインジケータ、油圧シリンダロック装置、油圧安全弁、水準器

年式、メーカーにより多少異なります。

⚠ 平成19年6月2日以降に普通免許を取得した方は、車輛総重量5t以上または最大積載量3t以上または乗車定員11人以上の車輛は運転できません。  
平成29年3月12日に施行された準中型免許を取得すると車両総重量7.5t未満の車輛が運転できます。

# マルチステージ12m (ローラジャッキ仕様)

低い位置からのブーム旋回、伸縮作動が可能

トンネル内の連続作業に!!

通常のデッキとしても使用出来る!

作業床最大地上高

**12.0m**

最大積載荷重

**1000kg**



車輛系

ステージ

ブーム

その他

マルチステージ12m (ローラジャッキ仕様)

## マルチステージ12m (ローラジャッキ仕様)

型式	TZ12A		
名称	重荷重型高所作業車		
デッキ (作業床)	最大積載荷重 (搭乗人員)	1000kg	
	最大地上高	12.0m	
	最大作業半径	ローラー作業	2.3m (1000kg)
		ローラー作業	3.5m (500kg)
		ローラー作業	5m (100kg)
		定置作業アウトリガ最大	5.7m (1000kg)
		定置作業アウトリガ中間2	5.6m (1000kg)
		定置作業アウトリガ中間1	4.9m (1000kg)
	定置作業アウトリガ最小	3.6m (1000kg)	
	内側寸法 (幅×奥行×高さ)	1.7m×3.0m×1.0m	
旋回角度	360° (全旋回)		

ブーム	型式	3段同時伸縮方式	
	ブーム長さ	3.7m ~ 9.0m	
	伸縮ストローク	5.3m	
	伸縮速度 (伸・縮)	5.3m/30s	
	起伏角度	-15° ~ 79°	
	起伏速度 (上・下)	-15° ~ 79° / 40s・45s	
装置 旋回	旋回角度	360° (全旋回)	
	旋回速度	1.0rpm	
アウトリガ	アウトリガ張幅 (片側)	最小	1880mm
		中間1	2175mm
		中間2	2425mm
		最大	2750mm
	アウトリガストローク	870mm	
ジャッキストローク	365mm		

年式、メーカーにより多少異なります。



平成19年6月2日以降に普通免許を取得した方は、車輛総重量5t以上または最大積載量3t以上または乗車定員11人以上の車輛は運転できません。  
平成29年3月12日に施行された準中型免許を取得すると車両総重量7.5t未満の車輛が運転できます。

## 1

## 稼働を平準化するための切換式ローラジャッキ採用

今後需要が急増すると見込まれるトンネルをはじめとする構造物の点検作業の省力化、合理化にローラジャッキが貢献致します。当機は稼働の偏りを低減させるために、通常のデッキとしても稼働出来るよう、ローラと通常のジャッキの切換え式になっており、より幅広い需要に対応致します。

## 2

## リスクを低減するための直下帳出しローラジャッキ

点検作業の増加に伴い不慣れな方の操作も増加すると考えます。ローラ作業時、側方通過車両のアウトリガ接触側溝踏み外し等のリスクを低減するため、ローラ作業時はアウトリガの張り出しを規制しております。車両右側の車幅より作業床がはみ出すことを防止する機能も用意しておりますので、併せてリスク低減に貢献致します。

車輻系

ステージ

ブーム

その他

マルチステージ12m (ローラジャッキ仕様)

