

ホイール式ブーム9m～19m

車両系

ステージ

ブーム

その他

ホイール式ブーム9m～19m



広範囲の移動作業が必要な仮締め、本締め、安全ネット張りなどの作業に適しています。

造船所、工場施設の保守点検、建築現場などの高所作業に活躍します。



ホイール式ブーム9m～19m

機種	ホイール式9m	ホイール式10m	ホイール式11.5m	ホイール式12m	ホイール式18m	ホイール式19m	
メーカー	アイチ	アイチ	アップライト	アイチ	アイチ	アイチ	
型式	SP090	SP10CSN	AB38	SP12CSN	SP18A	SP19C SM	
デッキ	最大積載荷重 (kg)	200	250	215	250	200	250
	最大地上高 (m)	9	9.9	11.5	12	18.2	19
	最大作業高 (m)	11	11.9	13.5	14	20.2	21
	作業床サイズ (幅×長さ×高さ) (m)	1.5×0.75×1	0.72×1.47×1	1.2×0.6×1	0.72×1.47	0.72×1.47	0.75×1.5
機体	全長 A (mm)	5600	6800	4040	6800	9170	9600
	全幅 B (mm)	1750	2000	1500	2000	2430	2450
	全高 C (mm)	1970	1990	1900	1990	2550	2650
	機械重量 (kg)	6000	7650	3550	8400	11700	11400
	登坂能力 (度)	10	15	20	15	12	12
	許容路面傾斜角度 (度)	3	3	3	3	3	3
	タンク容量 (ℓ)	44	80	12	80	150	130
	走行スピード (高/低) (km/h)	2/1	4/0.7	0～0.7/0～4	4/0.7	0～4	4/0
	最大接地圧 (kgf/cm ²)	9.1	11.8	9.2	12.7	18.4	1350kPa
	駆動方式	エンジン	エンジン	バッテリー/エンジン	エンジン	エンジン	エンジン
	タイヤ	ノーバンク・ホイト	ノーバンク・ホイト	ノンマーキング	ノーバンク・ホイト	ノーバンク・ホイト	ノーバンクタイヤ

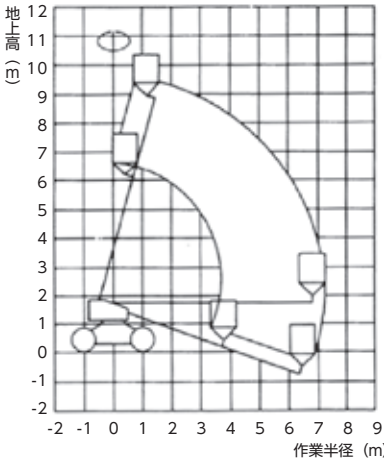
安全装置

SP090	油圧系安全装置 (油圧安全弁、ジャッキ伸縮安全装置、ブーム起伏安全装置)、走行速度規制装置、緊急停止装置、フートスイッチ、車体傾斜警報装置 (3°)、補助ロープ掛け、セーフティスイッチ、走行警報装置
SP10CSN	セーフティスイッチ、フートスイッチ、作動停止装置、作業範囲規制装置、走行速度規制装置、油圧系安全装置、電気系安全装置、走行警報装置、車体傾斜角警報装置、燃料残量警告灯、エンジン水温・油音警報灯
AB38	傾斜センサー、アワーメーター/バッテリー残量計、緊急降下装置、走行/昇降警報装置、過積載防止装置、緊急停止スイッチ
SP12CSN	ノンストップ規制装置、セーフティスイッチ、フートスイッチ、作動停止装置、作業範囲規制装置、走行速度規制装置、油圧系安全装置、電気系安全装置、走行警報装置、車体傾斜角警報装置、燃料残量警告灯、エンジン水温・油音警報灯
SP18A	油圧系安全装置、走行警報装置、車体傾斜角警報装置、旋回速度規制装置、起伏速度規制装置、走行速度規制装置、作業停止装置、セーフティスイッチ、フートスイッチ、燃料残量警告装置、エンジン水温・油温警報装置
SP12CSN	油圧系安全装置、走行警報装置、車体傾斜表示、作業範囲規制装置、旋回速度規制装置、走行速度規制装置、作動停止装置、セーフティスイッチ、フートスイッチ、自己故障診断装置、旋回ロック装置、手摺ガードレバーガード、非常用ポンプ、燃料警告表示、水温異常表示、油圧異常表示

年式、メーカーにより多少異なります。

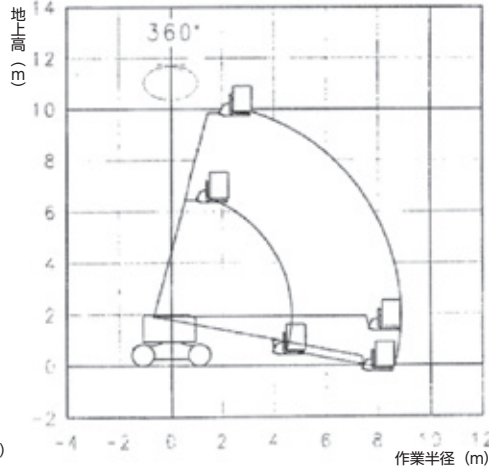
●作業範囲図

ホイール式7m

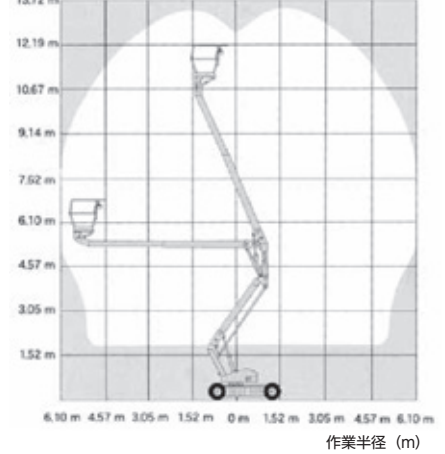


ホイール式10m

積載容量 250kg

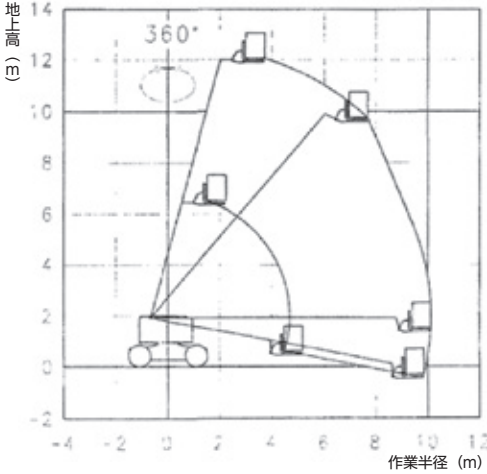


ホイール式11.5m

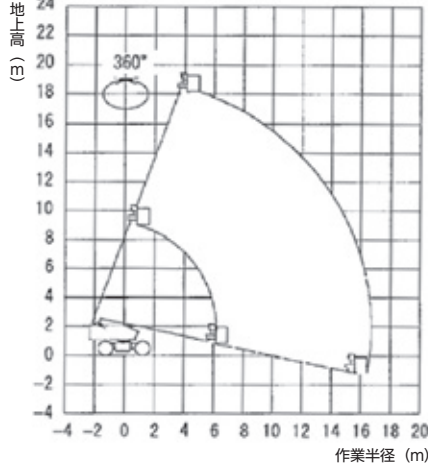


ホイール式12m

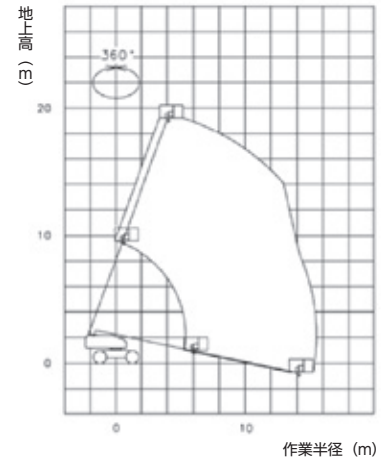
積載容量 250kg



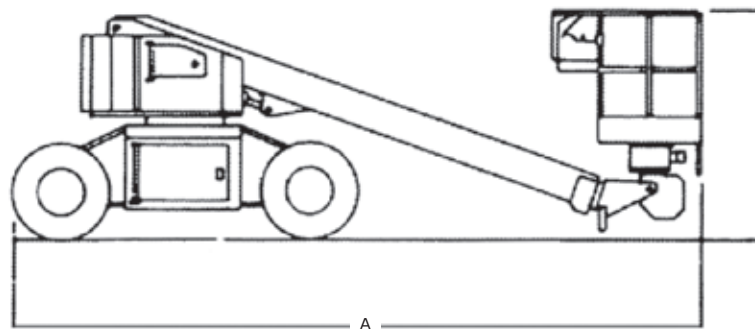
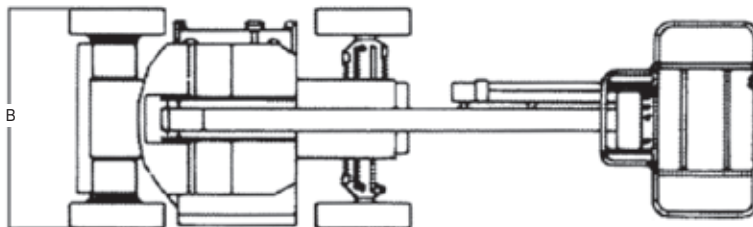
ホイール式18m



ホイール式19m



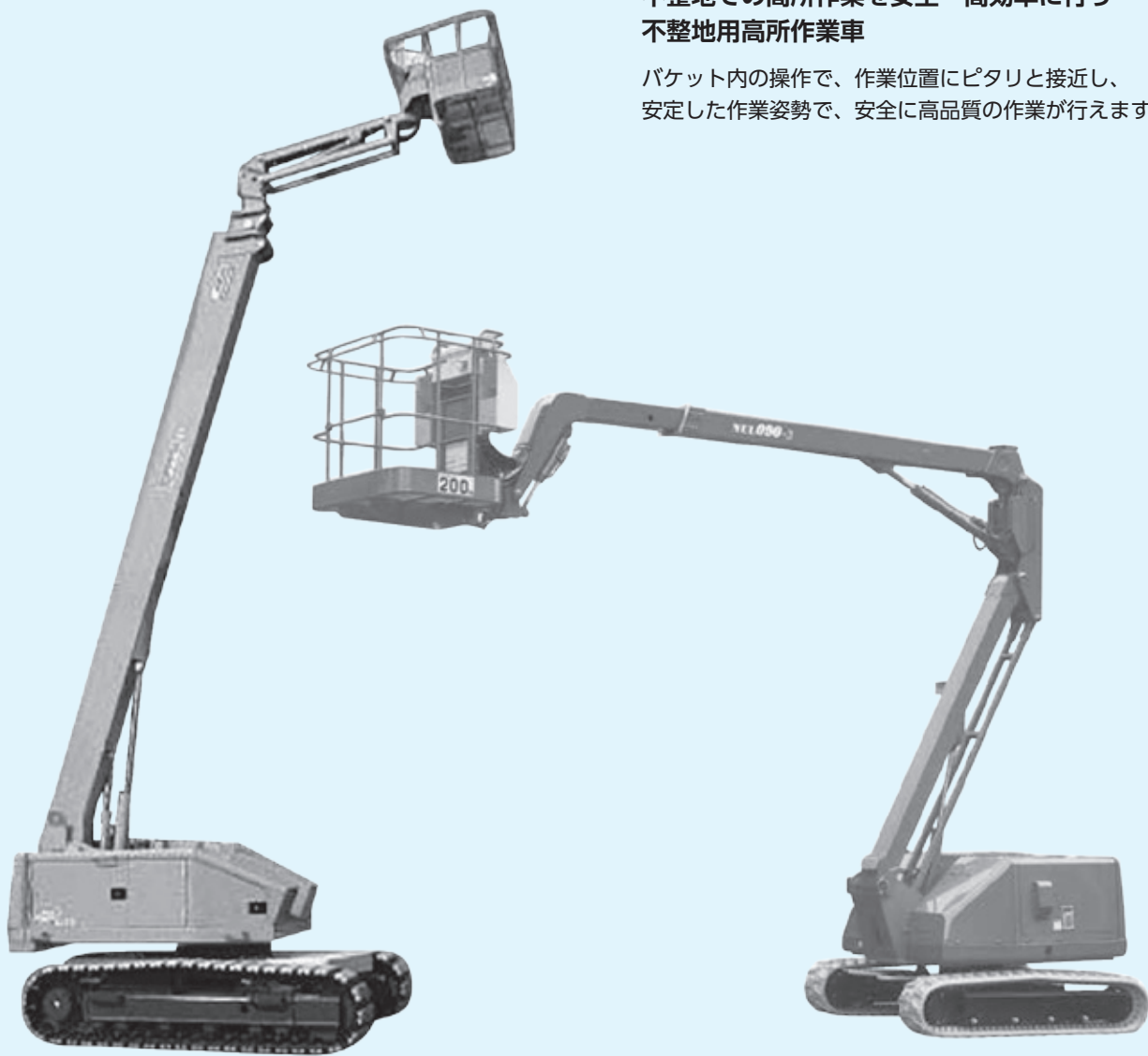
●寸法図



クローラー式ブーム7m～21m

不整地での高所作業を安全・高効率に行う
不整地用高所作業車

バケット内の操作で、作業位置にピッタリと接近し、
安定した作業姿勢で、安全に高品質の作業が行えます。



車両系

ステージ

ブーム

その他

クローラー式ブーム7m～21m

クローラー式ブーム7m～21m

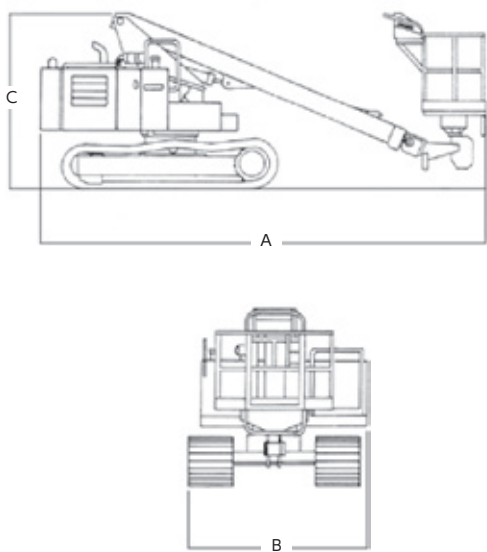
機種	クローラー7m (多関節)	クローラー9m (多関節)	クローラー9m	クローラー10m	クローラー12m (多関節)	クローラー12m				クローラー18m	クローラー19m	クローラー21m			
メーカー	長野工業	長野工業	アイチ	アイチ	長野工業	アイチ	アイチ	アイチ	日立	アイチ	アイチ	アイチ	アイチ	アイチ	
型式	NUL070R	NUL090-3	SR090	SR10A	NUL120-2	SR121	SR123	SR12B	HX120B	SR181	SR18A	SR19CSM	SR21A	SR21CJM	
デッキ	最大積載荷重 (kg)	150	200	250	200	200	250	250	250	250	200	250	200	250	
	最大地上高 (m)	6.8	9.1	9	9.8	12.1	12	12	12.1	12	18	18	18.7	21	
	最大作業高 (m)	8.8	11.1	11	11.8	14.1	14	14	14.1	14	20	20	23	22.7	
	作業床サイズ (幅×長さ×高さ) (m)	1.1×0.77×1	1.1×0.73×1	1.5×0.75×1	0.75×1.3	1.1×0.73×1	1.5×0.75×1	1.5×0.75×1	0.75×1.5	1.1×1.1×1	1.5×0.75×1	0.75×1.5	0.75×1.5	1.5×0.75×0.9	0.9×1.5
機体	全長A (mm)	4080	5100	5600	5120	5340	6080	6330	6340	4860	9160	9170	9600	11570	10770
	全幅B (mm)	1650	1750	1750	2250	2050	2310	2150	2250	2150	2470	2460	2490	2460	2490
	全高C (mm)	1960	2260	1970	1995	2370	2350	2200	1995	2390	2500	2350	2420	2350	2420
	機械重量 (kg)	2300	3750	5980	4600	3850	7500	7650	7410	6700	14050	13300	12650	14400	14000
	登坂能力 (度)	20	20	29	30	20	37	24	30	15	38	27	27	20	22
	許容路面傾斜角度 (度)	3	3	3	3	3	3	3	3	3	3	3	3	3	3
	タンク容量 (ℓ)	18	40	100	95	40	155	108	95	66	165	150	130	150	130
走行スピード(高/低) (km/h)	2/0	1.4/0	1.8/0	1.5/0.9	1.3/0	2/0	1.5/0	1.5/0	1.7/0	0.9/0	1.5/0.5	1.8/0	1.5/0	1.8/0	
接地圧 (kgf/cm ²)	0.33	0.41	0.48	0.47	0.35	0.43	0.66	0.74	0.39	0.78	0.74	69kPa	0.87	81kPa	
駆動方式	エンジン	エンジン	エンジン	エンジン	エンジン	エンジン	エンジン	エンジン	エンジン	エンジン	エンジン	バッテリー	エンジン	エンジン	
クローラー	ゴム (グレー)	ゴム (グレー)	鉄	鉄(ゴムパッド)	ゴム (グレー)	鉄	ゴム (ホワイト・ブラック)	鉄(ゴムパッド)	ゴム	鉄	鉄(ゴムパッド)	クローラー	鉄	クローラー	

年式、メーカーにより多少異なります。

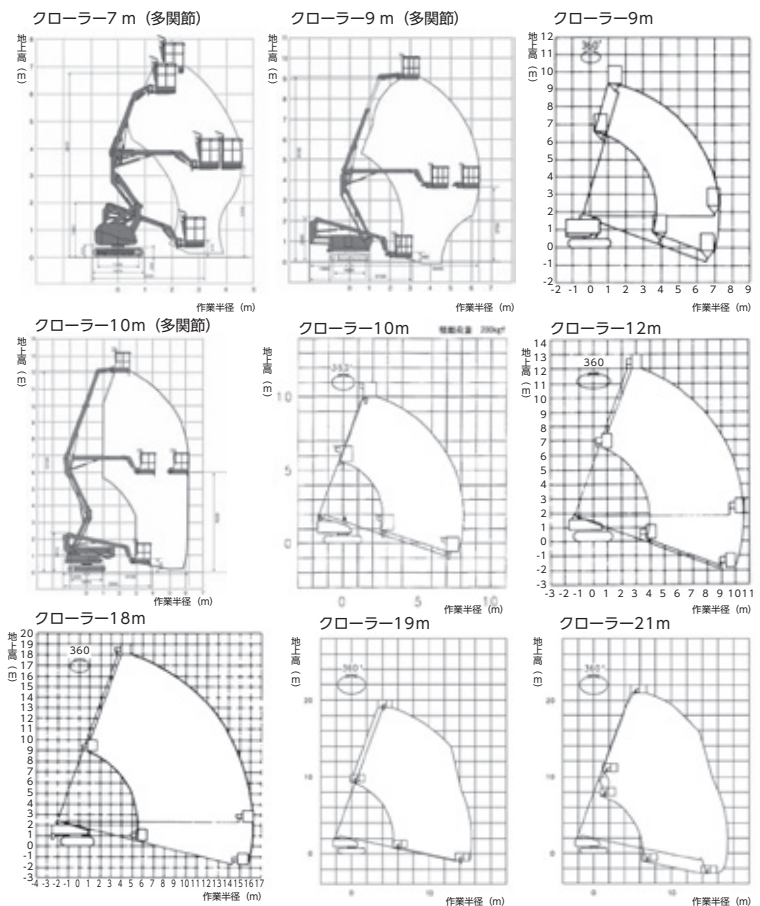
安全装置.	
NUL070R	油圧系安全装置 (ブーム起伏安全装置・ブーム伸縮安全装置・バスケット平衡取り安全装置・バスケット首振り安全装置)、車体傾斜角警報装置、走行警報装置、旋回警報装置、緊急降下バルブ、高さ規制装置
NUL090	油圧系安全装置 (ブーム起伏安全装置・ブーム伸縮安全装置・バスケット平衡取り安全装置・バスケット首振り安全装置)、車体傾斜角警報装置、走行警報装置、旋回警報装置、緊急降下バルブ
SR090	油圧系安全装置 (油圧安全弁、ジャッキ伸縮安全装置、ブーム起伏安全装置)、高速走行規制装置、緊急停止装置、フートスイッチ、車体傾斜警報装置 (3°)、補助ロープ掛け、セーフティスイッチ、走行警報装置
SR10A	油圧系安全装置、走行警報装置、車体傾斜角警報装置、走行速度制御装置、作動停止装置、セーフティスイッチ、フートスイッチ、自己故障診断装置、燃料残量警報装置、エンジン水温・油温警報装置
NUL120	油圧系安全装置 (ブーム起伏安全装置・ブーム伸縮安全装置・バスケット平衡取り安全装置・バスケット首振り安全装置)、車体傾斜角警報装置、走行警報装置、旋回警報装置、緊急降下バルブ
SR121	油圧系安全装置 (油圧安全弁、ジャッキ伸縮安全装置、ブーム起伏安全装置)、高速走行規制装置、緊急停止装置、フートスイッチ、車体傾斜警報装置 (3°)、補助ロープ掛け、セーフティスイッチ、走行警報装置
SR123	油圧系安全装置 (油圧安全弁、ジャッキ伸縮安全装置、ブーム起伏安全装置)、高速走行規制装置、走行速度制御装置、緊急停止装置、フートスイッチ、車体傾斜警報装置 (3°)、セーフティスイッチ、走行警報装置、補助ロープ掛け、旋回ロック装置 (ロックピンタイプ)
SR12B	油圧系安全装置、走行警報装置、車体傾斜角警報装置、走行速度制御装置、作動停止装置、セーフティスイッチ、フートスイッチ、自己故障診断装置、燃料残量警報装置、エンジン水温・油温警報装置
SR181	油圧系安全装置 (油圧安全弁、ジャッキ伸縮安全装置、ブーム起伏安全装置)、高速走行規制装置、走行速度制御装置、緊急停止装置、フートスイッチ、車体傾斜警報装置 (3°)、セーフティスイッチ、補助ロープ掛け、旋回ロック装置 (ロックピンタイプ)
SR18A	油圧系安全装置、走行警報装置、車体傾斜角警報装置、走行速度制御装置、作動停止装置、セーフティスイッチ、フートスイッチ、自己故障診断装置、燃料残量警報装置、エンジン水温・油温警報装置
SR19CSM	油圧系安全装置、走行警報装置、車体傾斜表示、走行規制装置、作業範囲規制装置、旋回速度規制装置、周回速度規制装置、走行速度制限装置、作動停止装置、セーフティスイッチ、フートスイッチ、自己故障診断装置、旋回ロック装置、手摺りガード、レバーガード、非常用ポンプ、燃料警告表示、水温異常表示、油圧異常表示
SR21A	油圧系安全装置 (油圧安全弁、ジャッキ伸縮安全装置、ブーム起伏安全装置)、走行警報装置、車体傾斜角警報装置、作業範囲規制装置、旋回速度規制装置、起伏速度規制装置、周回速度規制装置、走行速度規制装置、作動停止装置、セーフティスイッチ、フートスイッチ、自己故障診断装置、旋回ロック装置、手摺りガード、レバーガード、非常用ポンプ、燃料残量警報装置、エンジン水温・油圧警報装置
SR21CJM	油圧系安全装置、走行警報装置、車体傾斜表示、走行規制装置、作業範囲規制装置、旋回速度規制装置、走行速度制限装置、作動停止装置、セーフティスイッチ、フートスイッチ、自己故障診断装置、旋回ロック装置、手摺りガード、レバーガード、非常用ポンプ、燃料警告表示、油圧異常表示

年式、メーカーにより多少異なります。

●寸法図

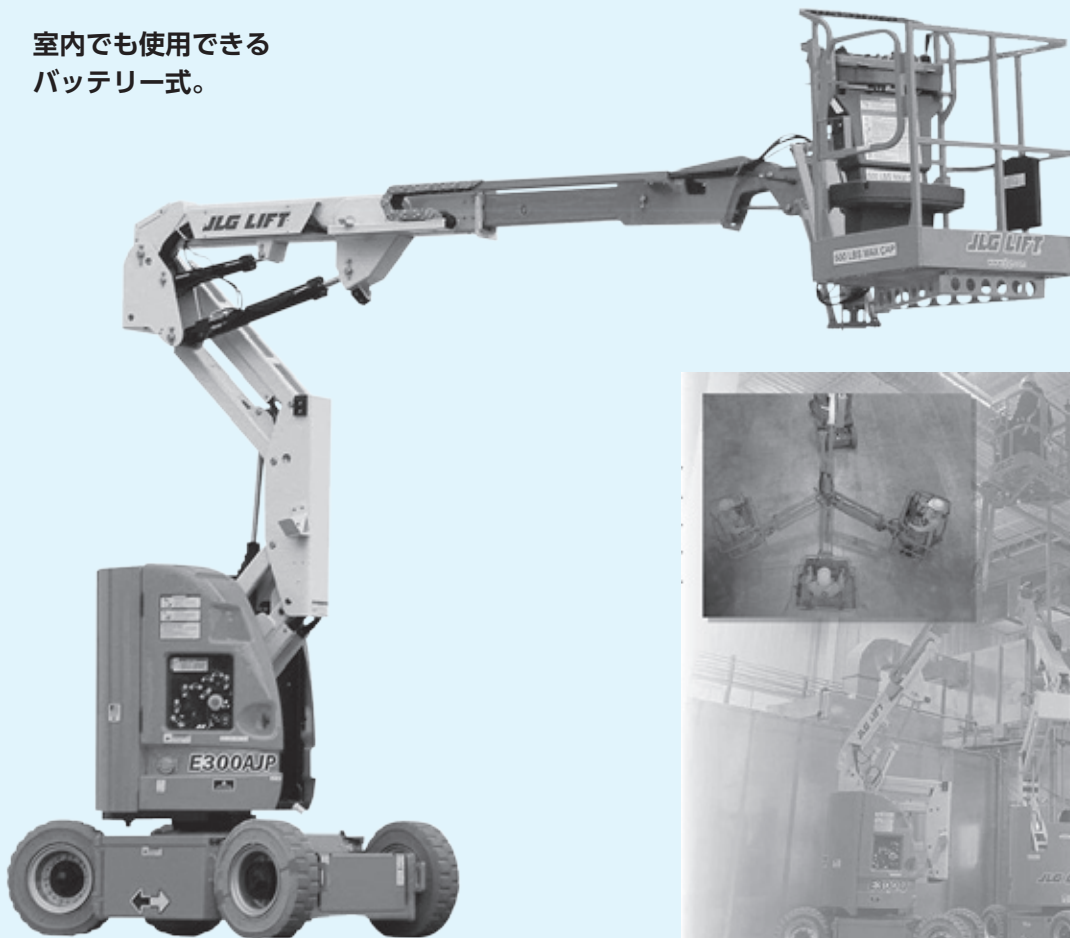


●作業範囲図



バッテリー式ブームリフト

室内でも使用できる
バッテリー式。



車両系

ステージ

ブーム

その他

バッテリー式ブームリフト

●作業範囲図



●寸法図



バッテリー式ブームリフト

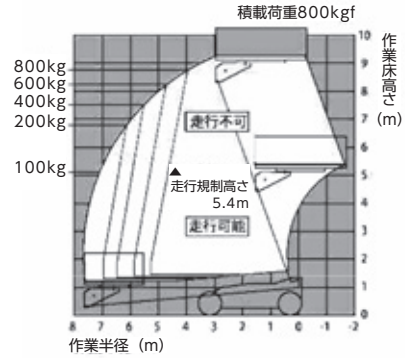
機種	バッテリー式ブームリフト
メーカー	JLG
型式	E300AJP
ジブ水平旋回	180度
最大作業半径 (m/f t)	6.12/20.1
作業床高さ (m/f t)	8.96/29.4
最大乗越え高さ (m/f t)	4.01/13.2
作業可能高さ (m/f t)	10.97/36
作業床寸法 (幅×奥行×高さ) (m)	1.22×0.76×1.1
最低地上高 (m/in.)	0.1/4
全長B (m/f t)	5.74/18.8
全幅C (m/f t)	1.22/4
全高D (m/f t)	2.01/6.6
テールスイングE (m/in.)	0/0
タイヤサイズ (ANSI ExportおよびCSA)	25×7×12 ノンマーキング
デッキ幅	144 Degrees
ホイールベース (m/f t)	1.65m/5.4
バッテリー (V/A-h)	8×6/305
電気システム	48 Volts DC
走行速度 (格納姿勢) (km/h)	7.2
登坂能力-2WD	25%
定格荷重(kg)	230 (条件なし227)
旋回角	350度
旋回の種類	非接続
旋回半径-外側 (m/f t)	3.10/10.2
容量-作業油タンク (L)	7.95
車両重量 (ANSI ExportおよびCSA) (kg)	6985

ブーム式ステージ9m



標準装備：
プロポーションナルステアリング
ダイヤルを回した分だけステアリング
しますので思い通りの走行が
可能です。

●作業範囲図



- 1.作業範囲は、ブームのたわみは考慮されていません。
- 2.作業範囲は、水平堅土上におけるものです。
- 3.最大作業範囲は、ブームヒンジピンから作業先端までの距離を示します。

ブーム式ステージ9m

メーカー	アイチ	
型式	WZ09ASM	
名称	ホイール式高所作業車	
作業床	最大積載荷重 (kg)	800
	最大地上高 (m)	9.2
	最大作業範囲 (m)	7.6 (100kg積載時)
	内側寸法(長さ×幅×高さ) (m)	3.17×2.02×1.02
	首振り角度	左90°～右90°
ブーム	型式	3段同時伸縮方式
	ブームの長さ (m)	3.51～7.63
	起状角度	-5°～70°
走行装置	駆動方式	2WD
	走行速度	走行不可 (作業床高さ5.4m以上) 0～1.2km/h (格納姿勢以外) ～4.4km/h (格納姿勢、積載荷重800kg以下) ～7.2km/h (格納姿勢、積載荷重250kg以下)
	登坂能力	15°
	車両諸元	軸寸法(全長×全幅×全高) (m)
エンジン	最小回転半径 (m)	4.9
	最低地上高 (mm)	240
エンジン	車両重量 (kg)	5780
	型式	ヤンマー 4TNV88
	最高出力 (kw/rpm)	33.4(45.4PS)/2800
エンジン	最大トルク (N・m/rpm)	138(14.1kg f・m)/1680
	総排気量 (cc)	2189

安全装置

フートスイッチ、作動停止装置、ホーン、作業範囲規制装置、過積載規制装置、レパーカード、非常用ポンプ、油圧式安全装置、走行速度規制装置、車体傾斜角警報装置、燃料残量警告灯、エンジン水温、油圧警告灯、走行警報装置

標準装備

プロポーションナルステアリング、垂直水平移動制御装置、脱着式手摺、取扱説明書入れ、エンジン始動・停止装置、オートアクセル、輪止め、サイクロン式エアクリーナー、始業前点検装置、自己故障診断装置、レベリング調整スイッチ、率引用走行フリー装置

特別仕様

ホワイトタイヤ、黄色ストロボライト (エンジン連動型/スイッチ操作型)、スイッチ式ステアリング、走行リモコン本体、走行リモコン接続口、上部100Vコンセント (電源別)、シリンダーブーツ、上部操作凹凸鉄板、ヘッドライト、上部操作証明、上部作業等、寒冷地仕様、連動操作可能機能 (ブーム/走行)

年式、メーカーにより多少異なります。

●寸法図

