

## 25mスカイマスター

車種系

ステージ

ブーム

その他

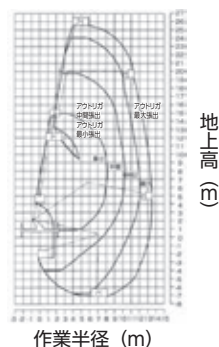
25mスカイマスター



25mスカイマスター

## ●作業範囲図

25mスカイマスター



## 25mスカイマスター

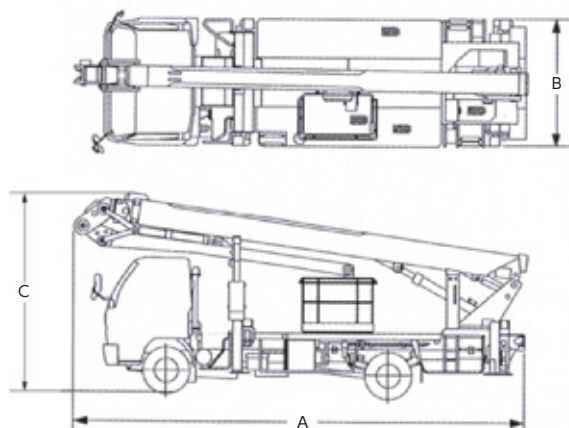
車種		25mスカイマスター (屈伸)
メーカー		タダノ
型式		AT255CG
バケット	最大積載荷重 (kg)	200
	最大地上高 (m)	25.5
	最大作業高 (m)	27.5
	最大作業半径 (m)	13.5
	内側寸法 (長さ×幅) (m)	1.2×0.7
	スウィング角度 (度)	左93 ~ 右93
	旋回角度 (度)	360連続
ブーム	長さ (m)	7.7 ~ 18.26
	上げ速度	-12° ~ 80° /50sec
	伸ばし速度	10.56m/52sec
ボトム	最大張出幅 (mm)	~ 4400
車輻	総重量 (kg)	7960
	全長 A (mm)	7960
	全幅 B (mm)	2170
	全高 C (mm)	3450
	燃料タンク (ℓ)	100
架装シャーシ		4tクラス

## 安全装置

AT255CG	AMC-3 (作業範囲規制装着、ブーム・バケット干渉防止機能付、自己診断機能付)、安全ベルト用ロープ掛け、フットスイッチ (バケット部)、操作レバーガード、非常用ポンプ、緊急停止装置 (表示灯付)、ジャッキインタロック装置、ブームインタロック装置、アウトリガインジケータ、油圧シリンダロック装置、シフトレバーインタロック装置、パーキングブレーキ警報装置、PTO切り忘れ警報装置、油圧安全弁、水準器
---------	--------------------------------------------------------------------------------------------------------------------------------------------------------------------------------------------------------

年式、メーカーにより多少異なります。

## ●寸法図



⚠ 平成19年6月2日以降に普通免許を取得した方は、車輛総重量5t以上または最大積載量3t以上または乗車定員11人以上の車輛は運転できません。  
平成29年3月12日に施行された準中型免許を取得すると車両総重量7.5t未満の車輛が運転できます。