

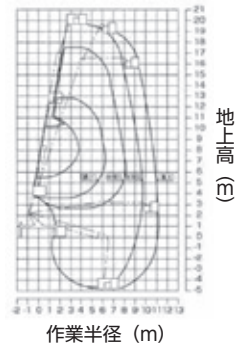
18.5m・22mスカイマスター



18.5mスカイマスター

●作業範囲図

18.5mスカイマスター



18.5m・22mスカイマスター

車種		18.5mスカイマスター (屈伸)	22m スカイマスター	
メーカー		タダノ	アイチ	タダノ
型式		AT195CG	SK22A	AT220TG
バ ケ ッ ト	最大積載荷重 (kg)	200	200	200
	最大地上高 (m)	19.6	22.1	22.3
	最大作業高 (m)	21.6	24.1	24.3
	最大作業半径 (m)	11.1	14.6	14.4
	内側寸法 (長さ×幅) (m)	1.2×0.8	1.2×0.7	1.2×0.7
	スウィング角度 (度)	左95~右95	左95~右100	左97~右103
ブ ー ム	長さ (m)	6.55~15.27+3 (折曲)	6.8~20.6	6.85~20.92
	上げ速度	-16°~80°/35sec	-12°~80°/50sec	-14°~80°/50sec
	伸ばし速度	8.72m/42sec	13.8m/50sec	14.07m/50sec
※ボ ー ム	最大張出幅 (mm)	~3700	~3700	~4100
車 輻	総重量 (kg)	6970	7735	7135
	全長A (mm)	6800	7350	7450
	全幅B (mm)	1880	1890	2050
	全高C (mm)	3250	3140	3350
	燃料タンク (ℓ)	100	100	100
架装シャーシ		4.0tクラス	3tクラス	3.5tクラス

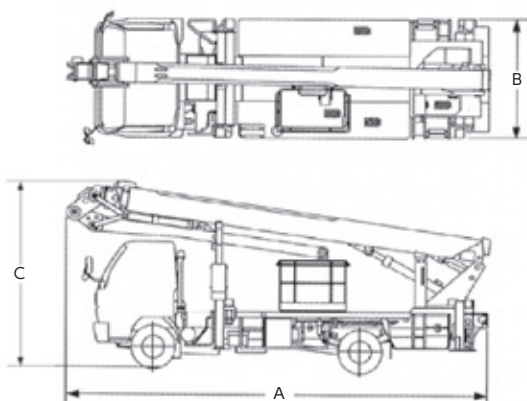
安全装置

AT195CG	AMC-3 (作業範囲規制装着、ブーム・バスケット干涉防止機能付、自己診断機能付)、安全ベルト用ロープ掛け、フットスイッチ (バスケット部)、操作レバーガード、非常用ポンプ、緊急停止装置 (表示灯付)、ジャッキインタロック装置、ブームインタロック装置、アウトリガインジケータ、油圧シリンダロック装置、シフトレバーインタロック装置、パーキングブレーキ警報装置、PTO切り忘れ警報装置、油圧安全弁、水準器
SK22A	油圧系安全装置 (油圧安全弁、ジャッキ伸縮安全装置、ブーム起伏安全装置、ブーム伸縮安全装置、バスケット平衡安全装置)、停止スイッチ、フットスイッチ、アウトリガ・張幅検知式前後左右独立型作業範囲規制装置 (AMCS)、旋回速度規制装置、起伏速度規制装置、手摺ガード、レバーガード、安全帯用ロープ掛け、非常用ポンプ、ジャッキインタロック装置、ブームインタロック装置、キャビン・ブーム干涉防止装置、バスケット・地面干涉防止装置、バスケット下面押付防止装置、バスケット過荷重防止装置
AT220TG	AMC-3 (作業範囲規制装着、ブーム・バスケット干涉防止機能付、自己診断機能付)、安全ベルト用ロープ掛け、フットスイッチ (バスケット部)、操作レバーガード、非常用ポンプ、緊急停止装置 (表示灯付)、ジャッキインタロック装置、ブームインタロック装置、アウトリガインジケータ、油圧シリンダロック装置、シフトレバーインタロック装置、パーキングブレーキ警報装置、PTO切り忘れ警報装置、油圧安全弁、水準器

年式、メーカーにより多少異なります。

⚠平成19年6月2日以降に普通免許を取得した方は、車輛総重量5t以上または最大積載量3t以上または乗車定員11人以上の車輛は運転できません。
平成29年3月12日に施行された準中型免許を取得すると車両総重量7.5t未満の車輛が運転できます。

●寸法図



車輛系

ステージ

ブーム

その他

18.5m・22mスカイマスター