

## 2t・3t・4tユニック

ダンプカー

トラック

クレーン付  
トラックライトバン・  
ワンボックス

散水車

パッカー車

規制車・  
その他

- 建設資材の積荷・積降ろし・運搬作業や造園関係の植木や庭石の運搬に使用できます。
- ロングボディー車もありますので、長尺物の積込・運搬作業が楽にできます。

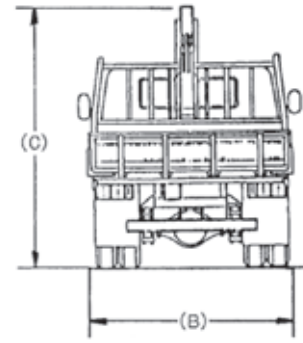
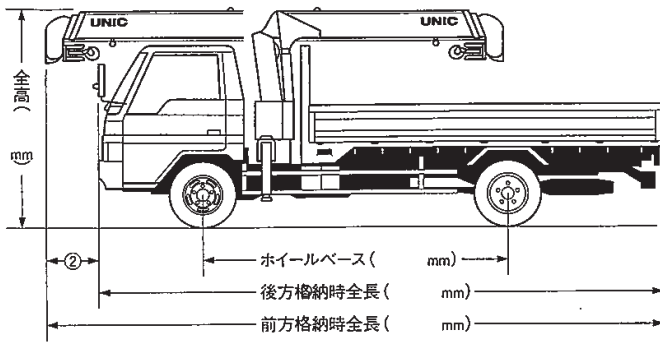
2t・3t・4tユニック							
車種	2tユニック(3段・ロング)	2tユニック(3段)ラジコン付	2tユニック(3段)ラジコン	3tユニック(3段)ラジコン付	4tユニック(3段)	4tユニック(4段)ラジコン付	
メーカー	いすゞ	日野	いすゞ	日野	日野	いすゞ	日野
排気量 (c.c.)	4334	4000	2999	4104	6630	5193	5120
出力 (ps)	123	136	150	136	170	190	190
全長A (mm)	5990	5980	5990	5985	7710	7750	7710
全幅B (mm)	1880	1890	1890	1885	2230	2260	2230
全高C (mm)	2665	2520	2570	2580	2970	2940	2990
ホイールベースD (mm)	3360	3400	3360	3400	4350	4360	4350
荷台全長 (mm)	3460	3700	3700	3700	5050	4950	5000
荷台全幅 (mm)	1790	1790	1790	1790	2120	2140	2120
荷台地上高 (mm)	1305	890	1030	1005	1090	1120	1120
あたり高 (mm)	380	380	380	380	400	400	400
乗車定員 (人)	3	3	3	3	3	3	2
最大積載量 (kg)	2000	2000	2000	3000	3350	2500	2400
車輜総重量 (kg)	5475	5845	5855	6850	7995	7995	7990
最小回転半径 (mm)	6700	6800	6300	7.2	6900	6500	6500
バッテリー	75D23R×2	55D23L×2	80D26L×2	55D23L×2	65D23R×2	65D23L×2	65D23L×2
燃料タンク (ℓ)	100	100	100	100	100	100	100
E/Gオイル (ℓ)	10.5	6.5	7.5	6.5	12	11	9.4
冷却水 (ℓ)	12	14.2	6.7	14.2	15	18.5	17
タイヤ 前	205/85R16-117/115LLT	205/85R16	205/85R16	205/85R16	825-16-14PR	225/90R 17.5	225/90R17.5
// 後	//	//	//	205/85R16	//	//	//

年式、メーカーにより多少異なります。

⚠ 平成19年6月2日以降に普通免許を取得した方は、車輜総重量5t以上または最大積載量3t以上または乗車定員11人以上の車輜は運転できません。  
平成29年3月12日に施行された準中型免許を取得すると車両総重量7.5t未満の車輜が運転できます。

# 2t・3t・4tユニック

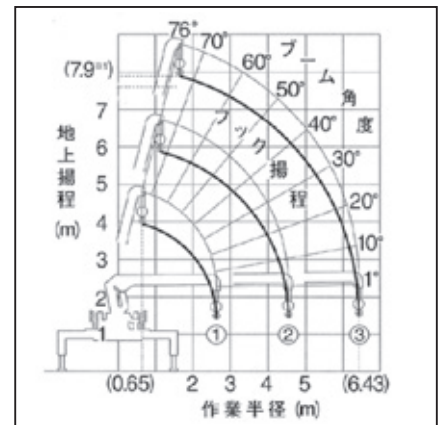
## ●寸法図



## ●作業範囲図

### 2tユニック・3段ブーム

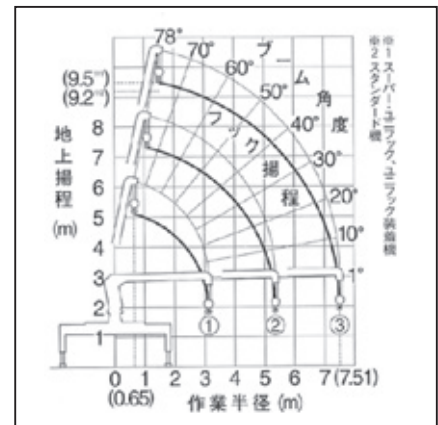
使用ブーム	作業半径 (m)									
	0.65 ~1.6	1.8	2.0	2.5	3.0	3.5	4.0	5.0	5.5	6.43
①、①+② (t)	2.63	2.23	2.03	1.53	1.18	0.88	0.73	0.58	(4.55m)	
①+②+③ (t)			1.23 (2.80m)	1.13	0.88	0.68	0.48	0.43	0.35	



※鉄道架線下や電線下での作業用の作業範囲規制（セーフティ）タイプもあります。

### 4tユニック・3段ブーム

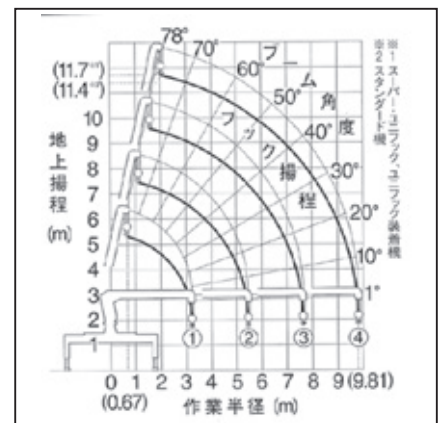
使用ブーム	作業半径 (m)											
	ホイールベース	0.65 ~2.6	2.7	3.0	3.5	4.0	4.5	5.0	5.5	6.0	7.0	7.51
①、①+② (t)	4,200mm以上	2.93	2.73	2.23	1.63	1.25	1.05	0.90	0.83	(5.36m)		
	4,200mm未満	2.93 (2.5m)	2.68	2.08	1.60	1.25	1.05	0.90	0.78	(5.36m)		
①+②+③ (t)	4,200mm以上		2.33	2.08	1.63	1.25	1.05	0.88	0.75	0.66	0.54	0.50
	4,200mm未満		2.33	2.05	1.53	1.18	1.00	0.83	0.75	0.66	0.54	0.48



※鉄道架線下や電線下での作業用の作業範囲規制（セーフティ）タイプもあります。  
※ラジコン付タイプもあります。

### 4tユニック・4段ブーム

使用ブーム	作業半径 (m)													
	ホイールベース	0.67 ~2.6	2.7	3.0	3.5	4.0	4.5	5.0	5.5	6.0	7.0	8.0	9.0	9.81
①、①+② (t)	4,200mm以上	2.93	2.63	2.28	1.73	1.33	1.08	0.93	0.78	(5.46m)				
	4,200mm未満	2.93	2.58	2.08	1.53	1.23	1.03	0.83	0.73	(5.46m)				
①+②+③ (t)	4,200mm以上		2.33	2.13	1.68	1.33	1.08	0.93	0.78	0.68	0.50	0.45	(7.63m)	
	4,200mm未満		2.33	2.03	1.48	1.18	1.03	0.83	0.73	0.63	0.50	0.45	(7.63m)	
①+②+③+④ (t)	4,200mm以上				1.03	0.93	0.83	0.75	0.68	0.50	0.40	0.35	0.33	
	4,200mm未満				1.03	0.93	0.83	0.73	0.63	0.50	0.40	0.35	0.33	



※鉄道架線下や電線下での作業用の作業範囲規制（セーフティ）タイプもあります。  
※ラジコン付タイプもあります。

ダンプカー

トラック

クレーン付トラック

ライトバン・ワンボックス

散水車

パッカー車

規制車・その他

2t・3t・4tユニック

## 4tユニックリアクレーン



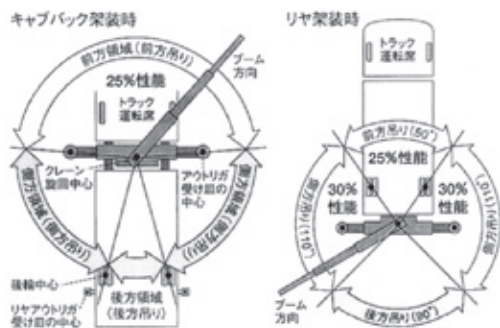
ダンプカー

トラック

クレーン付  
トラックライトバン・  
ワンボックス

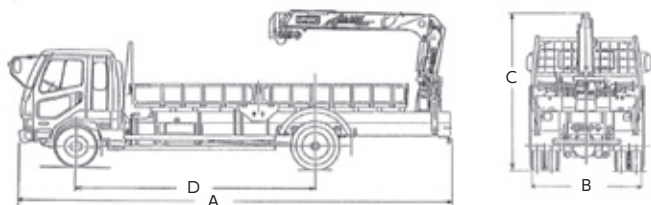
散水車

パッカー車

規制車・  
その他

- アウトリガの横張出しは、最大張出し状態で作業して下さい。  
(中間・最小張出し状態では、安定度及びクレーン性能が低下します。)
  - 後方領域(後方吊り)=最も安定度が高い領域です。
  - 側方領域(側方吊り)=2番目に安定度が高い領域です。
- ※リヤ架装クレーンの場合、キャブバック架装に比べて側方領域の性能が大きく変わりますのでご注意ください。
- 前方領域(前方吊り)=最も安定度が低い領域です。後方・側方領域の1/4(25%)以下まで吊上げ能力が低下します。特に後方・側方で吊上げて、前方へ旋回する際は過負荷になり易いので要注意です。

## ●寸法図



## 4tユニックリアクレーン

車種	4tユニックリア(ラジコン付)
メーカー	いすゞ
排気量(c.c.)	5193
出力(ps)	190
全長A(mm)	7530
全幅B(mm)	2240
全高C(mm)	3020
ホイールベースD(mm)	4360
荷台全長(mm)	4870
荷台全幅(mm)	2150
荷台地上高(mm)	1105
あおり高(mm)	400
乗車定員(人)	3
最大積載量(kg)	2250
車輛総重量(kg)	7965
最小回転半径(mm)	6500
バッテリー	65D23L×2
燃料タンク(ℓ)	100
E/Gオイル(ℓ)	11
冷却水(ℓ)	18.5
タイヤ 前	225/90R17.5
// 後	//

年式、メーカーにより多少異なります。



平成19年6月2日以降に普通免許を取得した方は、車輛総重量5t以上または最大積載量3t以上または乗車定員11人以上の車輛は運転できません。  
平成29年3月12日に施行された準中型免許を取得すると車両総重量7.5t未満の車輛が運転できます。