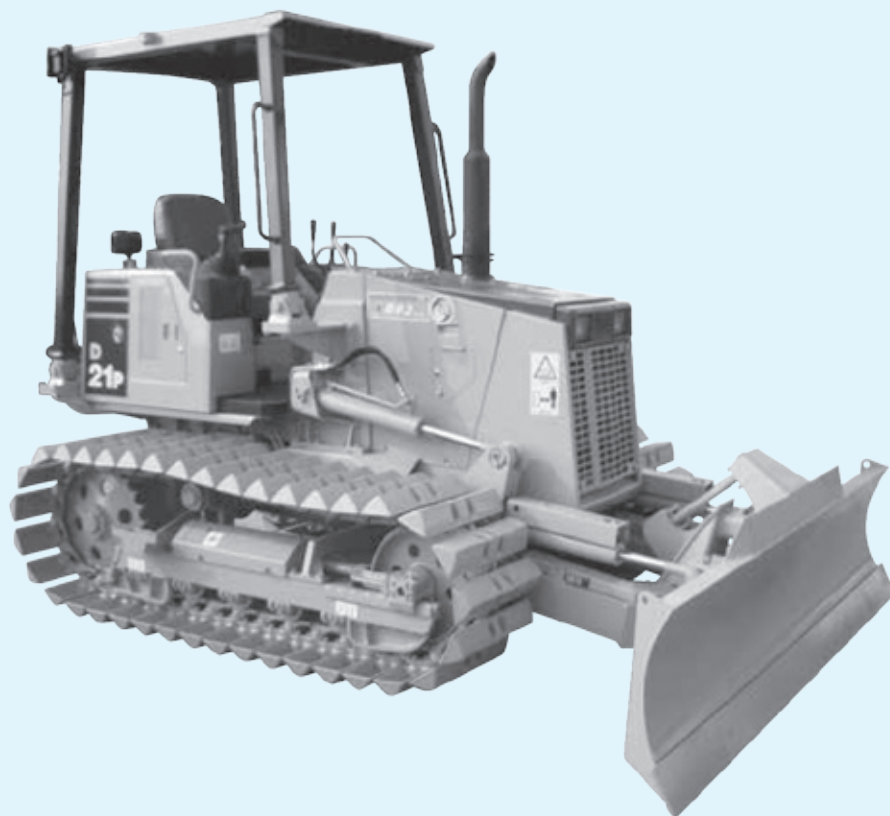


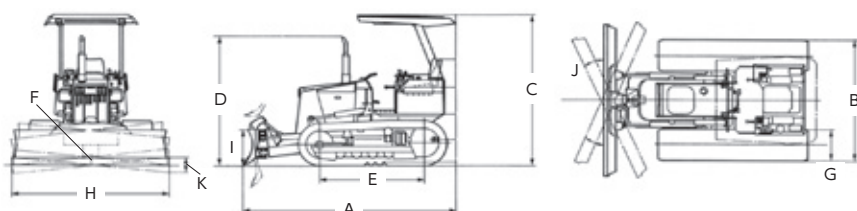
3t押しブルドーザー

タイヤ
ショベル押しブル
ドーザー

グレーダー



●寸法図



クローラーは湿地用、
乾地用、ゴム、鉄、
用途に応じてご注文下さい

3t押しブルドーザー

3t押しブルドーザー		コマツ	コマツ	コマツ
メーカー		コマツ	コマツ	コマツ
型式		D21A	D20P-7	D21P-8
クローラー (湿地・乾地)		乾地	湿地	湿地
重量 kg	鉄クローラー	-	4020	4320
	ゴムクローラー	3720	4060	4280
機体 寸法 (mm)	全長 A	3400	3385	3350
	全幅 (車体) B	1610	1990	1990
	全高 (キャノピー) C	2475	2500	2475
	全高 (車体) D	1785	1810	2335
	接地長 E	1685	1685	1685
	最低地上高 F	295	355	355
	履帯幅 G	300	510	510
ドー ザー	全幅 H (mm)	2170	2560	2560
	全高 I (mm)	590	590	590
	アングル角度 J (度)	25	25	25
	チルト量 K (mm)	250	280	280
エン ジン	メーカー/型式	コマツ/4D94	コマツ/4D94	コマツ/4D94LE-2
	定格出力 (ps/rpm)	40/2450	40/2450	40/2450
	排気量 (cc)	2775	2775	3053
燃料タンク (ℓ)	60	60	60	
E/Gオイル (ℓ)	8	8	7.3	
冷却水 (ℓ)	10	10	10	

年式、メーカーにより多少異なります。

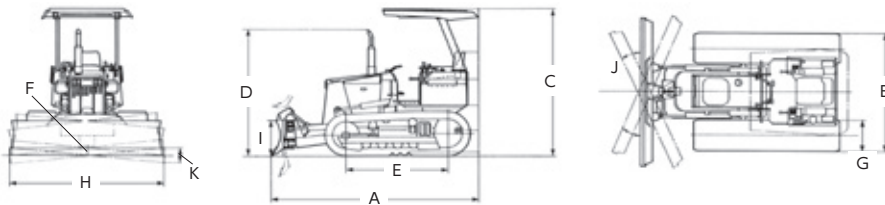
8t押しブルドーザー



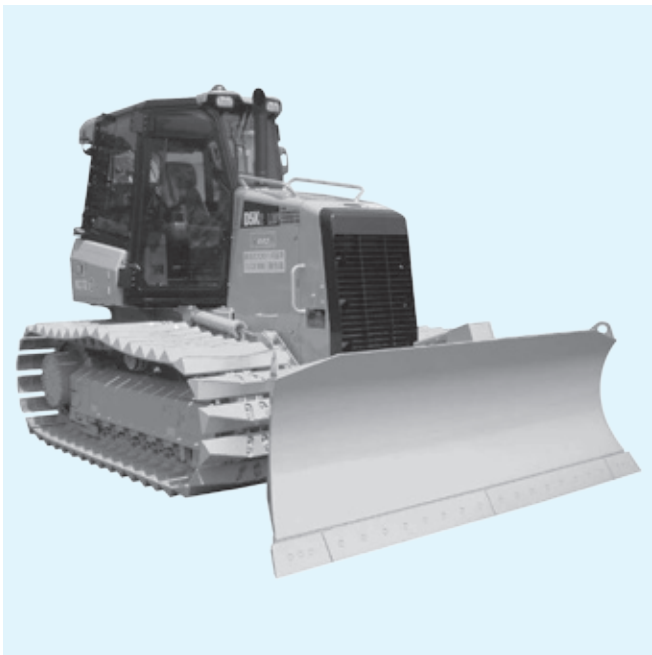
8t押しブルドーザー		
メーカー	キャタピラ	キャタピラ
型式	D3K LGP	D3K2 - LGP
クローラー (湿地・乾地)	湿地	湿地
重量	鉄クローラー	8550
	ゴムクローラー	8650
機体寸法 (mm)	全長 A	4255
	全幅 (車体) B	3150
	全高 (キャノピー) C	2790
	全高 (車体) D	2790
	接地長 E	2095
	最低地上高 F	310
	履帯幅 G	635
ドーザー	全幅 H (mm)	3150
	全高 I (mm)	860
	アングル角度 J (度)	24
	チルト量 K (mm)	440
エンジン	メーカー / 型式	CAT/KDP-C4.4
	定格出力 (ps/rpm)	75/1900
	排気量 (cc)	4400
燃料タンク (ℓ)	195	195
E/Gオイル (ℓ)	4.4	11
冷却水 (ℓ)	22	23

年式、メーカーにより多少異なります。

●寸法図



10t押しブルドーザー



10t押しブルドーザー		
メーカー	コマツ	キャタピラ
型式	D39PX-22	D5K2 - LGP
クローラー (湿地・乾地)	湿地	湿地
重量	鉄クローラー	8550
	ゴムクローラー	-
機体寸法 (mm)	全長 A	4315
	全幅 (車体) B	2490
	全高 (キャノピー) C	2870
	全高 (車体) D	2870
	接地長 E	2360
	最低地上高 F	460
	履帯幅 G	700
ドーザー	全幅 H (mm)	3250
	全高 I (mm)	910
	アングル角度 J (度)	25
	チルト量 K (mm)	440
エンジン	メーカー / 型式	コマツ/SAA4D107E-1
	定格出力 (ps/rpm)	96PS/2200
	排気量 (cc)	4460
燃料タンク (ℓ)	195	195
E/Gオイル (ℓ)	17	11
冷却水 (ℓ)	23	23

年式、メーカーにより多少異なります。

●寸法図

