

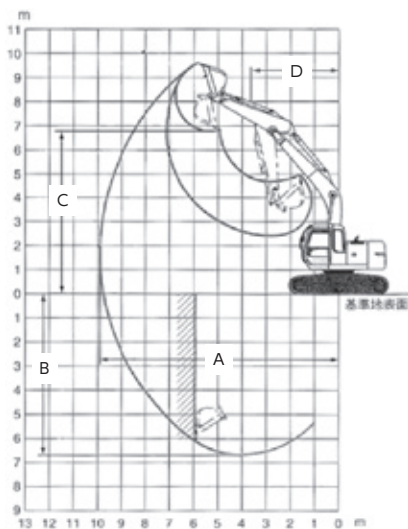
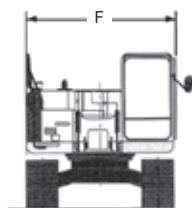
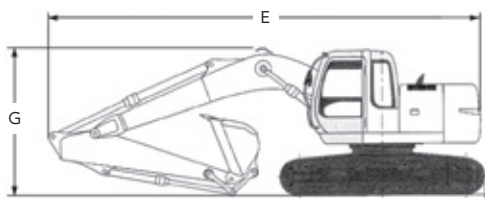
22t～23t後方小旋回バックホー

掘削機械

小旋回
バックホー後方小旋回
バックホー標準
バックホー特殊
バックホー

22t～23t後方小旋回バックホー

●寸法図



22t～23t後方小旋回バックホー

メーカー	コベルコ	
型式	SK225SR-2	
バケット容量 (新JIS表示) (m ³)	0.8	
バケット幅 (カッタ含) (mm)	1160	
つめ (本)	5	
重量 (kg)	22300	
最大掘削半径 A (mm)	9710	
最大掘削深 B (mm)	6590	
最大ダンプ高 C (mm)	7700	
最小旋回半径 D (mm)	2340	
シュー幅 (mm)	600	
シュー全長 (mm)	2800	
機 体 寸 法 (mm)	全長 (輸送時) E	8690
	全幅 (輸送時) F	3000
	全高 (輸送時) G	3110
排気量 (cc)	5123	
出力 (ps)	114/2000	
排土板 (幅×高) (mm)	2800×685	
作動油総量 (ℓ)	230	
燃料タンク (ℓ)	300	
E/Gオイル (ℓ)	20.5	
冷却水 (ℓ)	22	

年式、メーカーにより多少異なります。